



АДМИНИСТРАЦИЯ  
ПЕРМСКОГО МУНИЦИПАЛЬНОГО РАЙОНА ПЕРМСКОГО КРАЯ

ПО С Т А Н О В Л Е Н И Е

10.11.2022

СЭД-2022-299-01-01-05.С-649

**Об утверждении проекта планировки и проекта межевания части территории Култаевского сельского поселения Пермского муниципального района Пермского края с целью размещения линейного объекта – автомобильная дорога Мураши – Валеваи**

В соответствии с частью 13 статьи 46 Градостроительного кодекса Российской Федерации, пунктом 26 части 1 статьи 16, со статьей 28 Федерального закона от 06 октября 2003 г. № 131-ФЗ «Об общих принципах организации местного самоуправления в Российской Федерации», с частью 4 статьи 4 Закона Пермского края от 29 апреля 2022 г. № 75-ПК «Об образовании нового муниципального образования Пермский муниципальный округ Пермского края», пунктом 6 части 2 статьи 47 Устава муниципального образования «Пермский муниципальный район», распоряжением управления архитектуры и градостроительства администрации Пермского муниципального района Пермского края от 18 апреля 2022 г. № СЭД-2022-299-12-12-01Р-35 «О разработке проекта планировки и проекта межевания части территории Култаевского сельского поселения Пермского муниципального района Пермского края с целью размещения линейного объекта – автомобильная дорога Мураши – Валеваи», протоколом общественных обсуждений по проекту планировки и проекту межевания части территории Култаевского сельского поселения Пермского муниципального района Пермского края с целью размещения линейного объекта – автомобильная дорога Мураши – Валеваи, от 28 сентября 2022 г., заключением о результатах общественных обсуждений по проекту планировки и проекту межевания части территории Култаевского сельского поселения Пермского муниципального района Пермского края с целью размещения линейного объекта – автомобильная дорога Мураши – Валеваи, от 29 сентября 2022 г.

администрация Пермского муниципального района ПОСТАНОВЛЯЕТ:

1. Утвердить проект планировки части территории Култаевского сельского поселения Пермского муниципального района Пермского края с целью размещения линейного объекта – автомобильная дорога Мураши – Валеваи, с шифром МК-16/22-2022-ПШТ, согласно приложению 1 к настоящему постановлению.

2. Утвердить проект межевания части территории Култаевского сельского поселения Пермского муниципального района Пермского края с целью размещения линейного объекта – автомобильная дорога Мураши – Валеваи, с шифром МК-16/22-2022-ПМТ, согласно приложению 2 к настоящему постановлению.

3. Управлению архитектуры и градостроительства администрации Пермского муниципального района в течение 7 дней со дня принятия настоящего постановления направить проект планировки и проект межевания территории главе Култаевского сельского поселения.

4. Настоящее постановление опубликовать в бюллетене муниципального образования «Пермский муниципальный округ» и разместить на официальном сайте Пермского муниципального округа в информационно-телекоммуникационной сети Интернет ([www.permraion.ru](http://www.permraion.ru)).

5. Настоящее постановление вступает в силу со дня его официального опубликования.

6. Проект планировки и проект межевания территории разместить на официальном сайте Пермского муниципального округа в информационно-телекоммуникационной сети Интернет ([www.permraion.ru](http://www.permraion.ru)).

7. Контроль за исполнением настоящего постановления возложить на начальника управления архитектуры и градостроительства администрации Пермского муниципального района, главного архитектора.

Глава муниципального района



В.Ю. Цветов

Приложение 1  
к постановлению  
администрации Пермского  
муниципального района  
от 10.11.2022 № СЭД-2022-299-  
01-01-05.С-649

**ПРОЕКТ**  
**планировки части территории Култаевского сельского поселения**  
**Пермского муниципального района Пермского края с целью размещения**  
**линейного объекта – автомобильная дорога Мураши – Валеваи**

**ШИФР МК-16/22-2022-ППТ**

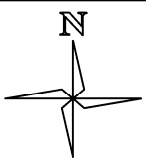
**Состав проекта планировки территории**

<b>№ п/п</b>	<b>Наименование</b>	<b>Масшт аб</b>
1	2	3
<b>Основная часть</b>		
<b>Раздел I</b>	<b>Проект планировки территории. Графическая часть</b>	
	Чертеж красных линий	1:2000
	Чертеж границ зоны планируемого размещения линейного объекта	1:2000
<b>Раздел II</b>	<b>Положение о размещении линейного объекта</b>	-

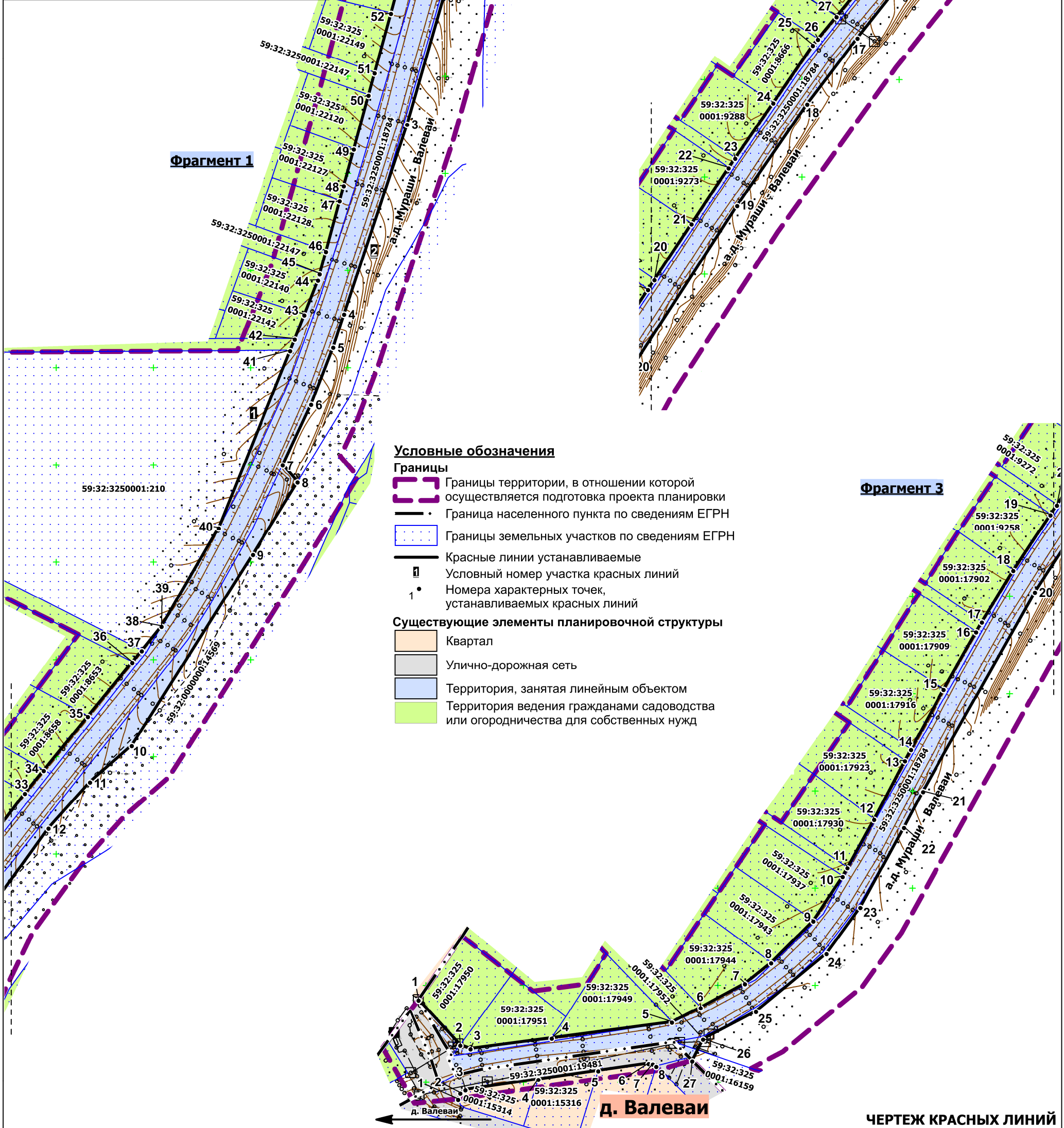
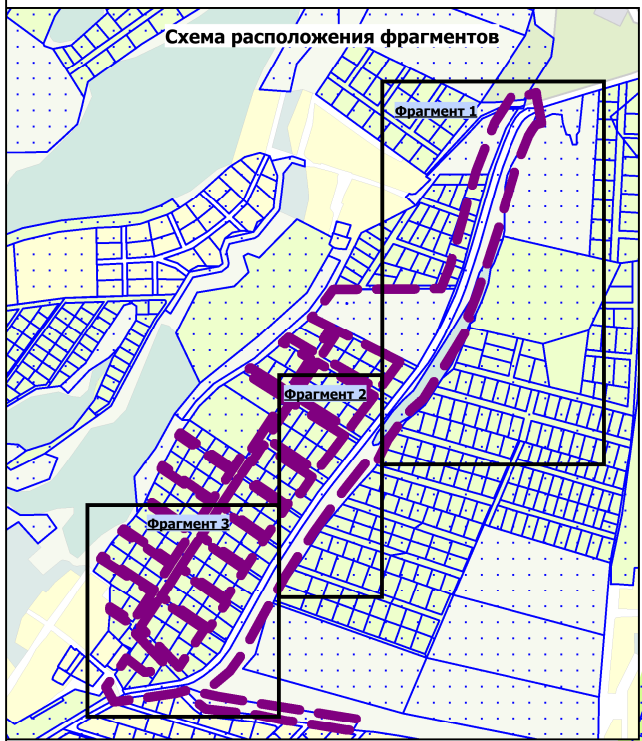


Раздел I. Графическая часть. 1.1. Чертеж красных линий.

Проект планировки и проект межевания части территории Култаевского сельского поселения Пермского муниципального района Пермского края с целью размещения линейного объекта - автомобильная дорога Мураши - Валева



**ЧЕРТЕЖ КРАСНЫХ ЛИНИЙ**  
**М 1:2000**



**Условные обозначения**

**Границы**

- Границы территории, в отношении которой осуществляется подготовка проекта планировки
- Граница населенного пункта по сведениям ЕГРН
- Границы земельных участков по сведениям ЕГРН
- Красные линии устанавливаемые
- Условный номер участка красных линий
- Номера характерных точек, устанавливаемых красных линий

**Существующие элементы планировочной структуры**

- Квартал
- Улично-дорожная сеть
- Территория, занятая линейным объектом
- Территория ведения гражданами садоводства или огородничества для собственных нужд

**Фрагмент 3**

**д. Валева**

**ЧЕРТЕЖ КРАСНЫХ ЛИНИЙ**

Формат А3



Каталог координат характерных точек  
1 участка красных линий  
Система координат МСК-59

Обозначение характерных точек	Координаты, м	
	X	Y
1	2	3
1	506592.78	2208896.17
2	506569.48	2208917.56
3	506567.65	2208922.84
4	506573.18	2208964.49
5	506581.39	2209026.39
6	506588.76	2209041.15
7	506601.13	2209063.92
8	506611.94	2209077.35
9	506633.53	2209099.03
10	506656.32	2209114.10
11	506660.88	2209116.55
12	506685.64	2209130.27
13	506715.80	2209146.15
14	506721.56	2209149.29
15	506752.53	2209166.16
16	506782.00	2209182.79
17	506787.11	2209185.73
18	506813.50	2209201.81
19	506842.42	2209220.93
20	506847.43	2209224.24
21	506876.20	2209243.26
22	506904.96	2209262.31
23	506909.90	2209265.71
24	506938.31	2209285.25
25	506967.97	2209305.65
26	506971.08	2209308.21
27	506982.71	2209317.80
28	507017.51	2209346.48
29	507052.81	2209374.42
30	507058.86	2209378.88
31	507064.92	2209383.35
32	507098.27	2209408.57
33	507131.48	2209433.96
34	507143.25	2209443.58
35	507171.08	2209466.33
36	507198.93	2209489.10

37	507204.88	2209493.96
38	507217.30	2209504.11
39	507217.31	2209504.11
40	507268.04	2209533.52
41	507359.00	2209570.37
42	507365.00	2209572.73
43	507377.51	2209577.65
44	507395.36	2209584.68
45	507398.60	2209585.56
46	507410.22	2209588.73
47	507436.18	2209595.81
48	507444.02	2209597.95
49	507462.83	2209603.08
50	507490.51	2209610.63
51	507502.06	2209613.78
52	507532.63	2209622.12
53	507565.69	2209631.14
54	507585.51	2209636.55
55	507677.12	2209671.97
56	507716.02	2209697.67
57	507716.85	2209707.36
58	507725.69	2209736.34

Каталог координат характерных точек  
2 участка красных линий  
Система координат МСК-59

Обозначение характерных точек	Координаты, м	
	X	Y
1	2	3
1	507743.22	2209825.82
2	507711.43	2209736.67
3	507707.82	2209725.02
1	507620.27	2209674.04
2	507601.66	2209666.62
3	507475.48	2209630.47
4	507377.95	2209598.11
5	507360.78	2209592.49
6	507331.39	2209581.18
7	507300.45	2209566.54
8	507291.68	2209574.19
9	507254.29	2209551.12
10	507156.05	2209488.78
11	507137.27	2209467.37
12	507113.60	2209446.04
13	507071.71	2209415.84

14	507053.76	2209407.29
15	507060.02	2209398.69
16	507048.04	2209389.17
17	506971.69	2209328.52
18	506937.75	2209302.76
19	506885.54	2209266.73
20	506802.38	2209212.97
21	506699.96	2209155.45
22	506681.55	2209145.65
23	506640.45	2209123.15
24	506616.62	2209105.81
25	506586.86	2209069.56
26	506572.66	2209042.38
27	506561.43	2209036.79

Каталог координат характерных точек  
3 участка красных линий  
Система координат МСК-59

Обозначение характерных точек	Координаты, м	
	X	Y
1	2	3
1	506541.58	2208916.50
2	506544.79	2208917.60
3	506546.48	2208920.18
4	506551.90	2208957.65
5	506556.35	2208988.40
6	506560.12	2209014.42
7	506559.83	2209016.56
8	506558.67	2209018.37

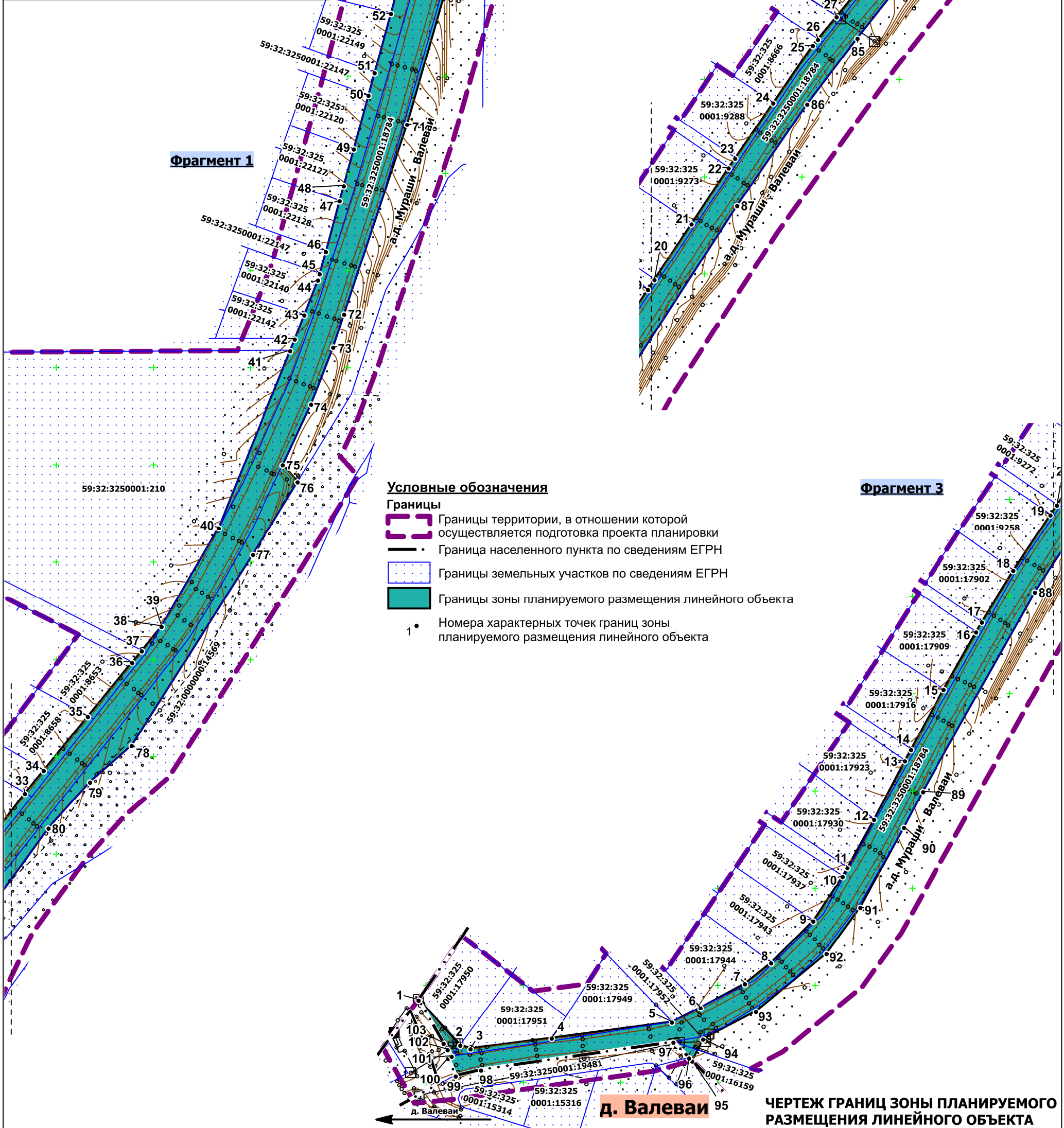
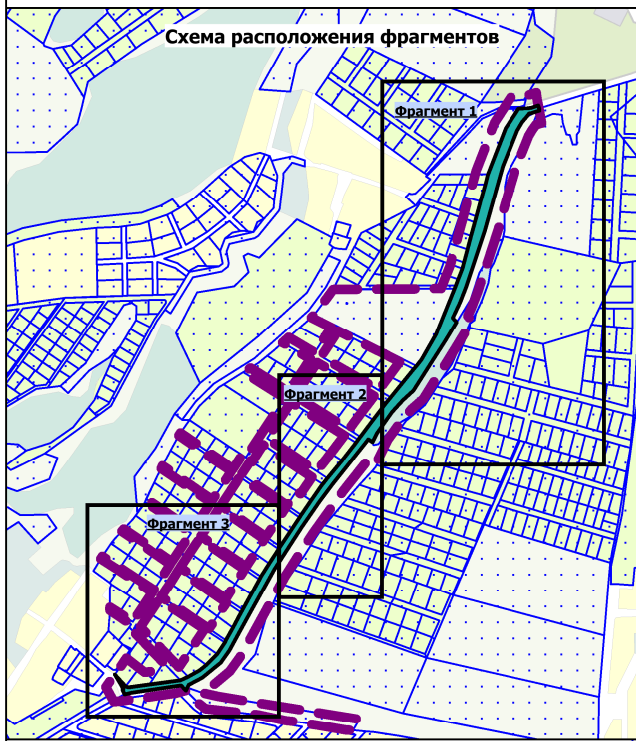
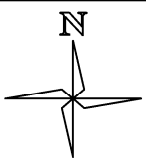


# 1.2. Чертеж границ зоны планируемого размещения линейного объекта.

Проект планировки и проект межевания части территории Култаевского сельского поселения Пермского муниципального района Пермского края с целью размещения линейного объекта - автомобильная дорога Мураши - Валеваи

## ЧЕРТЕЖ ГРАНИЦ ЗОНЫ ПЛАНИРУЕМОГО РАЗМЕЩЕНИЯ ЛИНЕЙНОГО ОБЪЕКТА

М 1:2000



### Условные обозначения

- Границы**
- - - Границы территории, в отношении которой осуществляется подготовка проекта планировки
  - · — Граница населенного пункта по сведениям ЕГРН
  - · — Границы земельных участков по сведениям ЕГРН
  - · — Границы зоны планируемого размещения линейного объекта
- Номера характерных точек границ зоны планируемого размещения линейного объекта

ЧЕРТЕЖ ГРАНИЦ ЗОНЫ ПЛАНИРУЕМОГО РАЗМЕЩЕНИЯ ЛИНЕЙНОГО ОБЪЕКТА

## Раздел II. Положение о размещении линейных объектов.

### 2.1. Наименование, основные характеристики и назначение планируемого для размещения линейного объекта, а также линейных объектов, подлежащих реконструкции в связи с изменением их местоположения.

Проектом планировки территории предусмотрено размещение линейного объекта - автомобильная дорога общего пользования местного значения Пермского муниципального района Мураши - Валеваи.

Трасса автомобильной дороги расположена вне границ населенных пунктов.

Параметры автомобильной дороги приняты в соответствии с таблицей 5.1 приказа Министерства регионального развития Российской Федерации от 30 июня 2012 г. № 266 «Свод правил «Автомобильные дороги» (СП 34.13330.2012).

В связи с размещением линейного объекта необходимо установление границ зоны с особыми условиями использования территории – придорожной полосы автомобильной дороги. Согласно постановлению администрации Пермского муниципального района от 27 ноября 2018 г. № 605 «Об установлении придорожных полос автомобильных дорог общего пользования местного значения Пермского муниципального района» ширина придорожной полосы автомобильной дороги Мураши - Валеваи составляет 25 м от полосы отвода автомобильной дороги, согласно статье 3 Федерального закона от 08 ноября 2007 г. № 257-ФЗ «Об автомобильных дорогах и о дорожной деятельности в Российской Федерации и о внесении изменений в отдельные законодательные акты Российской Федерации» (далее - Федеральный закон от 08 ноября 2007 г. № 257-ФЗ), на территориях, расположенных вне границах населенных пунктов, в соответствии с частью 1 статьи 26 Федерального закона от 08 ноября 2007 г. № 257-ФЗ.

Параметры линейного объекта

Таблица 1

№	Параметр	Характеристика
1	Наименование автомобильной дороги	Мураши - Валеваи
2	Идентификационный номер автомобильной дороги	57-246-ОП-МР-57Н-097
3	Значение	местное
4	Категория	V
5	Протяженность	1,482 км
6	Начальная точка	0+000
7	Конечная точка	1+482
8	Населенные пункты, по территории которых	-

№	Параметр	Характеристика
	проходит автомобильная дорога с указанием километража (пикетажа) начальной и конечной точки	
9	Ширина проезжей части	5
10	Ширина полосы движения	3
11	Ширина обочины	0
12	Ширина пешеходной части	-
13	Характер движения	двустороннее
14	Расчетная скорость движения	60 км/ч
15	Пропускная способность	200-1000 авт/сут

**2.2. Перечень субъектов Российской Федерации, перечень муниципальных районов, городских округов в составе субъектов Российской Федерации, перечень поселений, населенных пунктов, внутригородских территорий городов федерального значения, на территориях которых установлена зона планируемого размещения линейных объектов.**

Зона планируемого размещения линейного объекта Пермского муниципального округа Пермского края. Зона планируемого размещения линейного объекта проходит между населенными пунктами д. Мураши и д. Валеваи.

**2.3. Перечень координат характерных точек границ зон планируемого размещения линейных объектов.**

Таблица 2

Обозначение характерных точек	Координаты, м	
	X	Y
1	2	3
1	506592.78	2208896.17
2	506569.48	2208917.56
3	506567.65	2208922.84
4	506573.18	2208964.49
5	506581.39	2209026.39
6	506588.76	2209041.15
7	506601.13	2209063.92
8	506611.94	2209077.35
9	506633.53	2209099.03
10	506656.32	2209114.10
11	506660.88	2209116.55



12	506685.64	2209130.27
13	506715.80	2209146.15
14	506721.56	2209149.29
15	506752.53	2209166.16
16	506782.00	2209182.79
17	506787.11	2209185.73
18	506813.50	2209201.81
19	506842.42	2209220.93
20	506847.43	2209224.24
21	506876.20	2209243.26
22	506904.96	2209262.31
23	506909.90	2209265.71
24	506938.31	2209285.25
25	506967.97	2209305.65
26	506971.08	2209308.21
27	506982.71	2209317.80
28	507017.51	2209346.48
29	507052.81	2209374.42
30	507058.86	2209378.88
31	507064.92	2209383.35
32	507098.27	2209408.57
33	507131.48	2209433.96
34	507143.25	2209443.58
35	507171.08	2209466.33
36	507198.93	2209489.10
37	507204.88	2209493.96
38	507217.30	2209504.11
39	507217.31	2209504.11
40	507268.04	2209533.52
41	507359.00	2209570.37
42	507365.00	2209572.73
43	507377.51	2209577.65
44	507395.36	2209584.68
45	507398.60	2209585.56
46	507410.22	2209588.73
47	507436.18	2209595.81
48	507444.02	2209597.95
49	507462.83	2209603.08
50	507490.51	2209610.63
51	507502.06	2209613.78
52	507532.63	2209622.12
53	507565.69	2209631.14
54	507585.51	2209636.55
55	507677.12	2209671.97
56	507716.02	2209697.67
57	507716.85	2209707.36

58	507716.76	2209715.39
59	507717.42	2209719.60
60	507717.41	2209721.61
61	507722.51	2209737.08
62	507716.49	2209738.67
63	507712.42	2209739.44
64	507711.43	2209736.67
65	507706.47	2209720.65
66	507706.40	2209719.09
67	507696.44	2209711.05
68	507689.57	2209704.97
69	507672.83	2209695.00
70	507601.66	2209666.62
71	507475.48	2209630.47
72	507377.95	2209598.11
73	507360.78	2209592.49
74	507331.39	2209581.18
75	507300.45	2209566.54
76	507291.68	2209574.19
77	507254.29	2209551.12
78	507156.05	2209488.78
79	507137.27	2209467.37
80	507113.60	2209446.04
81	507071.71	2209415.84
82	507053.76	2209407.29
83	507060.02	2209398.69
84	507048.04	2209389.17
85	506971.69	2209328.52
86	506937.75	2209302.76
87	506885.54	2209266.73
88	506802.38	2209212.97
89	506699.96	2209155.45
90	506681.55	2209145.65
91	506640.45	2209123.15
92	506616.62	2209105.81
93	506586.86	2209069.56
94	506572.66	2209042.38
95	506561.43	2209036.79
96	506563.01	2209035.21
97	506571.06	2209027.19
98	506556.78	2208928.26
99	506553.71	2208915.25
100	506562.71	2208911.21
101	506563.81	2208913.21
102	506567.21	2208911.07
103	506570.42	2208909.05

1	506592.78	2208896.17
---	-----------	------------

#### **2.4. Перечень координат характерных точек границ зон планируемого размещения линейных объектов, подлежащих реконструкции в связи с изменением их местоположения**

В границах зоны планируемого размещения линейного объекта отсутствуют линейные объекты, подлежащие реконструкции в связи с изменением их местоположения.

#### **2.5. Предельные параметры разрешенного строительства, реконструкции объектов капитального строительства, входящих в состав линейных объектов в границах зон их планируемого размещения.**

В соответствии с пунктом 3 части 4 статьи 36 Градостроительного кодекса Российской Федерации действие градостроительных регламентов не распространяется на земельные участки, предназначенные для размещения линейных объектов и (или) занятые линейными объектами. Таким образом, определение предельных параметров застройки территории осуществляется в отношении объектов капитального строительства, входящих в состав линейных объектов. В границах проектирования отсутствуют объекты капитального строительства, входящие в состав линейных объектов, для которых требуется определение предельных параметров разрешенного строительства.

#### **2.6. Информация о необходимости осуществления мероприятий по защите сохраняемых объектов капитального строительства, существующих и строящихся на момент подготовки проекта планировки территории, а также объектов капитального строительства, планируемых к строительству в соответствии с ранее утвержденной документацией по планировке территории, от возможного негативного воздействия в связи с размещением линейного объекта.**

Мероприятия по защите сохраняемых объектов капитального строительства, существующих и строящихся на момент подготовки проекта планировки территории в зоне планируемого размещения линейного объекта, не предусматриваются в связи с тем, что в настоящее время данный объект не предусмотрен к реконструкции.

При возможной реконструкции линейного объекта, необходимо согласовать мероприятия с собственниками инженерных коммуникаций.



## **2.7. Информация о необходимости осуществления мероприятий по сохранению объектов культурного наследия от возможного негативного воздействия в связи с размещением линейных объектов.**

Объекты культурного наследия в границах зоны планируемого размещения линейного объекта отсутствуют.

## **2.8. Информация о необходимости осуществления мероприятий по охране окружающей среды.**

Для предотвращения негативных изменений и снижения неблагоприятного воздействия линейных объектов на окружающую природную среду и сохранения сложившейся экологической ситуации необходимо:

- рационально использовать природные объекты, соблюдать нормы и правила природоохранного законодательства;
- строго соблюдать технологию работ при реконструкции;
- не допускать нарушения прав других землепользователей, а также нанесения вреда здоровью людей, окружающей природной среде;
- не допускать ухудшения качества среды обитания объектов животного и растительного мира, а также нанесения ущерба хозяйственным и иным объектам;
- содержать в исправном состоянии хозяйственные сооружения и технические устройства;
- вести оперативный контроль экологического состояния территории;
- информировать в установленном порядке соответствующие органы государственной власти об аварийных и других чрезвычайных ситуациях, влияющих на состояние природной среды.

При проведении работ по реконструкции необходимо предусматривать следующие мероприятия:

- комплектация парка техники с силовыми установками, обеспечивающими минимальные удельные выбросы загрязняющих веществ в атмосферу, своевременное проведение профилактических осмотров и планово-предупредительного ремонта автостроительной техники и автотранспорта;
- осуществление запуска и прогрева двигателей транспортных средств и строительных машин по утвержденному графику с обязательной диагностикой выхлопа загрязняющих веществ;
- организация контроля за неисправностью топливных систем двигателей внутреннего сгорания и диагностирования их на допустимую степень выброса загрязняющих веществ в атмосферу;

- проведение технического обслуживания контроля за выбросами загрязняющих веществ от строительной техники и автотранспорта, немедленная регулировка двигателей;

- устройство подъездных путей с учетом требований по предотвращению повреждения древесно-кустарниковой растительности, максимально используя элементы существующей транспортной инфраструктуры территории;

- соблюдение твердых границ отвода земель во временное и постоянное пользование в соответствии с нормами, технологически необходимыми размерами;

- соблюдение правил выполнения сварочных работ и работ с пылящими строительными материалами и грунтами;

- запрещение сжигания автопокрышек, резинотехнических изделий, изоляции кабелей и пластиковых изделий, мусора;

- соблюдение правил противопожарной безопасности;

- образуемые отходы должны организовано собираться и транспортироваться специализированным предприятием, имеющим лицензию по обращению с отходами, по договору на полигон твердо бытовых отходов;

- запрещение сжигания и закапывания отходов в грунт;

- своевременное заключение договоров на вывоз, утилизацию и размещения отходов.

При условии соблюдения санитарно-гигиенических норм загрязнение окружающей среды будет маловероятно.

Основные меры при дальнейшей эксплуатации объекта должны быть направлены на обеспечение соблюдения требований технологических регламентов, что позволит обеспечить экологическую безопасность природной среды и населения.

## **2.9. Информация о необходимости осуществления мероприятий по защите территории от чрезвычайных ситуаций природного и техногенного характера, в том числе по обеспечению пожарной безопасности и гражданской обороне.**

Мероприятия по защите территории от чрезвычайных ситуаций (далее – ЧС) природного и техногенного характера, проведения мероприятий по гражданской обороне (далее – ГО) и обеспечению пожарной безопасности:

- вопросы инженерно-технических мероприятий ГО и ЧС по обеспечению устойчивой междугородной связи по кабельным и радиорелейным линиям, а также телефонной связи должны разрабатываться

специализированными проектными организациями и ведомствами Министерства связи Российской Федерации.

- оповещение и информирование населения по сигналам ГО осуществляется на основании решения начальника гражданской обороны области, оперативной дежурной сменой органа управления ГО и ЧС одновременно по автоматизированной системе централизованного оповещения с помощью дистанционно управляемых электросирен (предупредительный сигнал «Внимание всем»), а также с использованием действующих сетей проводного вещания, радиовещания и телевидения независимо от ведомственной принадлежности и формы собственности, в соответствии с требованиями постановления Правительства РФ от 01 марта 1993 г. № 177 «Об утверждении Положения о порядке использования действующих радиовещательных и телевизионных станций для оповещения и информирования населения РФ в чрезвычайных ситуациях мирного и военного времени». Для привлечения внимания населения перед передачей речевой информации проводится включение электросирен и других сигнальных средств, что означает подачу предупредительного сигнала «Внимание всем».

- по этому сигналу население и обслуживающий персонал объектов (организаций) обязаны включить абонентские устройства проводного вещания, радиоприемники и телевизионные приемники для прослушивания экстренного сообщения.

В соответствии с постановлением Правительства Российской Федерации от 16 августа 2016 г. № 804дсп «Об утверждении Правил отнесения организаций к категориям по ГО в зависимости от роли в экономике государства или влияния на безопасность населения», линейный объект является некатегоризованным по ГО объектом.

Согласно приказа Минстроя России от 12 ноября 2014 г. № 705/пр «Об утверждении свода правил «Инженерно-технические мероприятия по гражданской обороне» Пермский край не попадает в зону светомаскировки, соответственно и линейный объект не находится в зоне обязательного проведения мероприятий по светомаскировке.

Территория, в границах которой расположен линейный объект, является территорией общего пользования, на которой отсутствуют промышленные предприятия. Территория не сейсмоопасная, карсты и провалы отсутствуют.

В соответствии с требованиями постановления Государственного комитета СССР по управлению качеством продукции и стандартам от 14 июня 1991 г. № 875 «Пожарная безопасность. Общие требования» (ГОСТ 12.1.004-91) пожарная безопасность проектируемых объектов



обеспечивается: системой предотвращения пожара, системой противопожарной защиты, организационно - техническими мероприятиями.

Приложение 2  
к постановлению  
администрации Пермского  
муниципального района  
от 10.11.2022 № СЭД-2022-299-  
01-01-05.С-649

## **ПРОЕКТ**

**межевания части территории Култаевского сельского поселения  
Пермского муниципального района Пермского края с целью размещения  
линейного объекта – автомобильная дорога  
Мураши – Валеваи**

**ШИФР МК-16/22-2022-ПМТ**

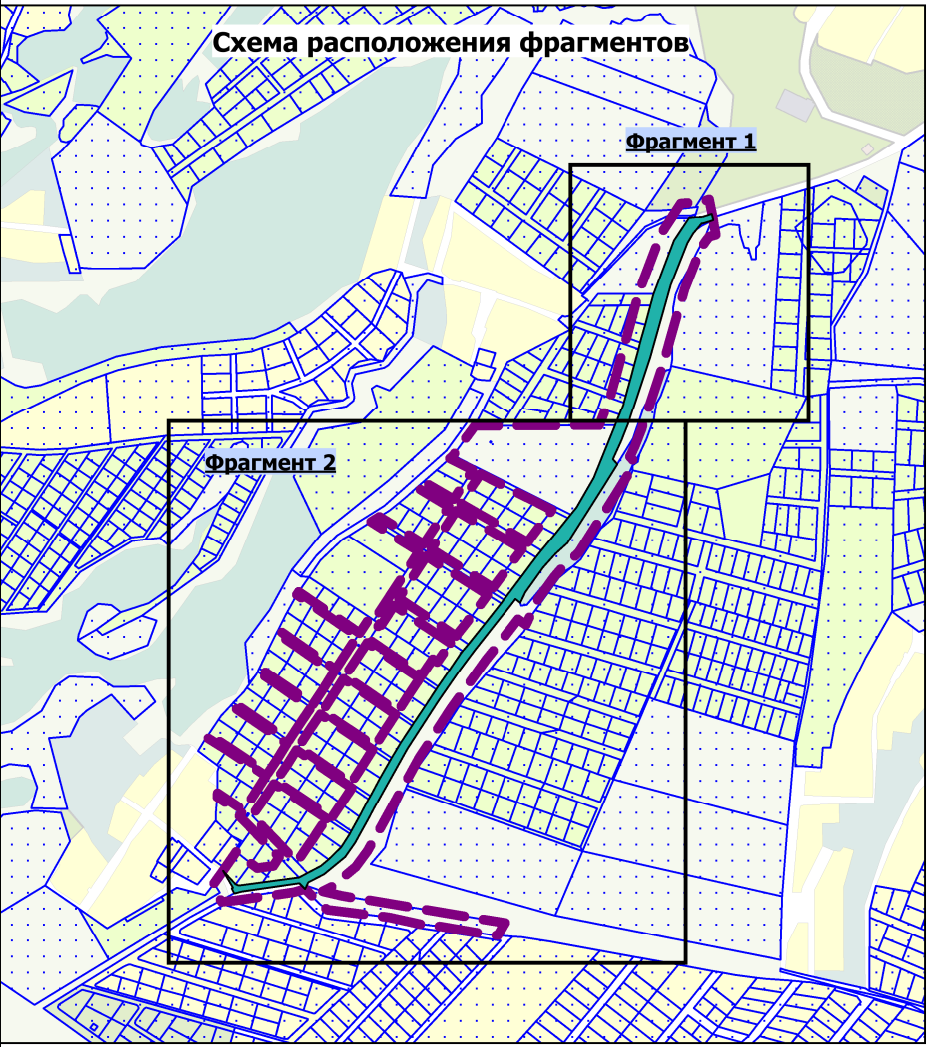
### **Состав проекта**

<b>Основная часть</b>	
<b>Раздел I</b>	Чертежи межевания территории 1 этап
	Чертежи межевания территории 2 этап
<b>Раздел II</b>	Проект межевания территории. Текстовая часть

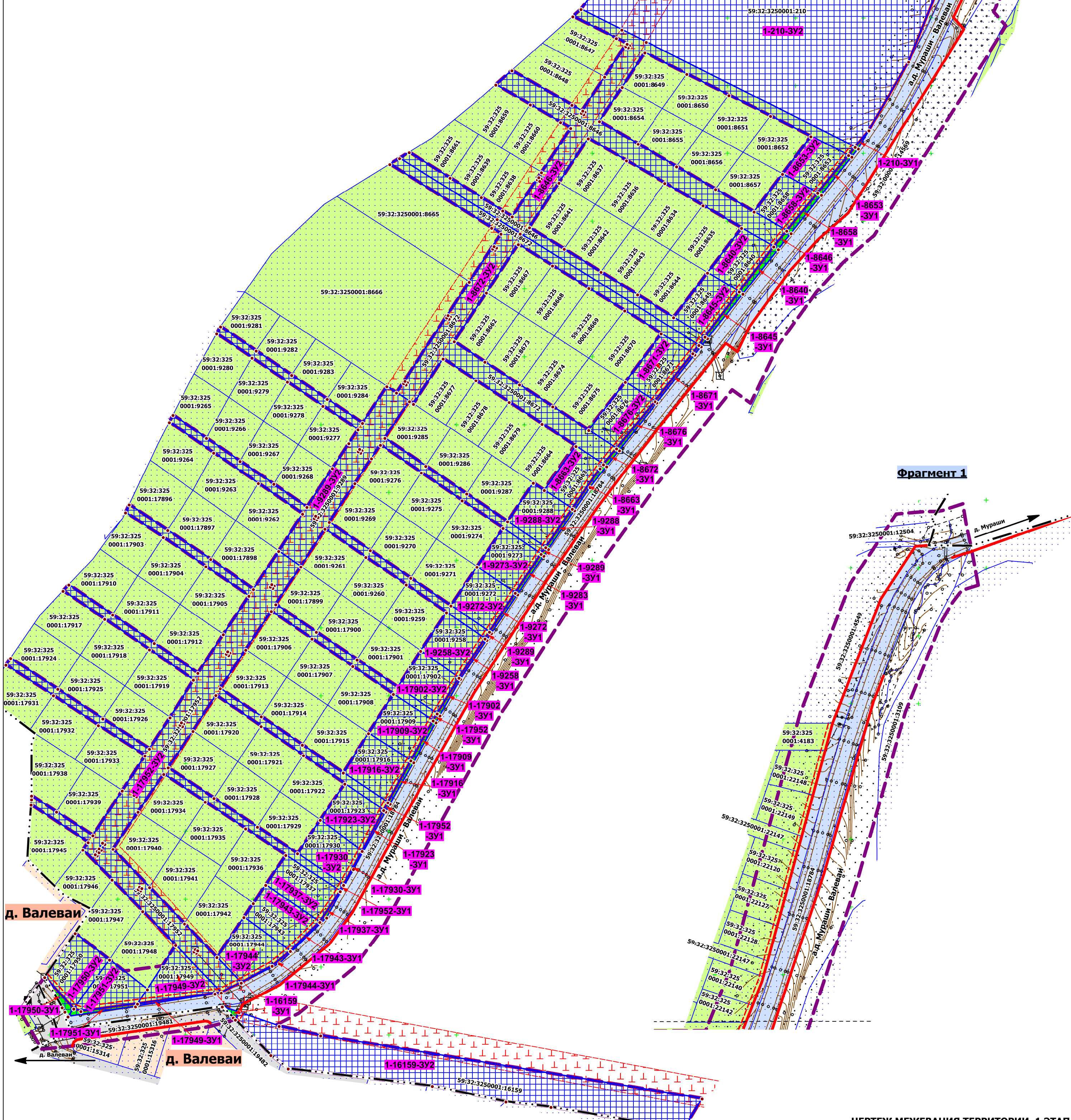


Проект планировки и проект межевания части территории Култаевского сельского поселения Пермского муниципального района Пермского края с целью размещения линейного объекта - автомобильная дорога Мураши - Валева

**ЧЕРТЕЖ МЕЖЕВАНИЯ ТЕРРИТОРИИ. 1 ЭТАП**  
**М 1:2000**



- Условные обозначения**
- Границы**
- Границы территории, в отношении которой осуществляется подготовка проекта межевания
  - Граница населенного пункта по сведениям ЕГРН
  - Границы земельных участков по сведениям ЕГРН
  - Красные линии, утвержденные в составе проекта планировки территории
- Существующие элементы планировочной структуры**
- Квартал
  - Улично-дорожная сеть
  - Территория, занятая линейным объектом
  - Территория ведения гражданами садоводства или огородничества для собственных нужд
- Мероприятия по межеванию территории**
- Границы образуемых земельных участков
  - Границы изымаемых земельных участков
  - Характерные точки границ образуемых и изменяемых земельных участков
  - Линии отступа от красных линий в целях определения мест допустимого размещения зданий, строений, сооружений
  - Границы публичного сервитута по сведениям ЕГРН

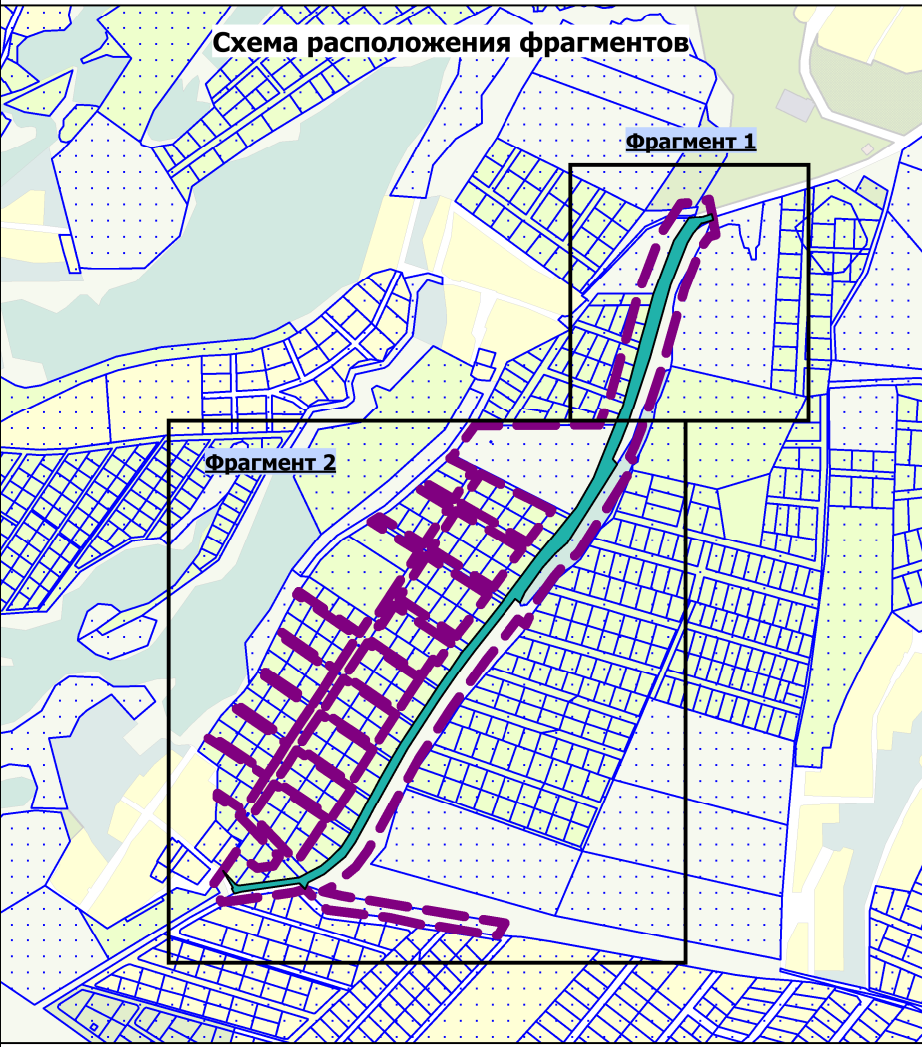




1.2. Чертеж межевания территории 2 этап.

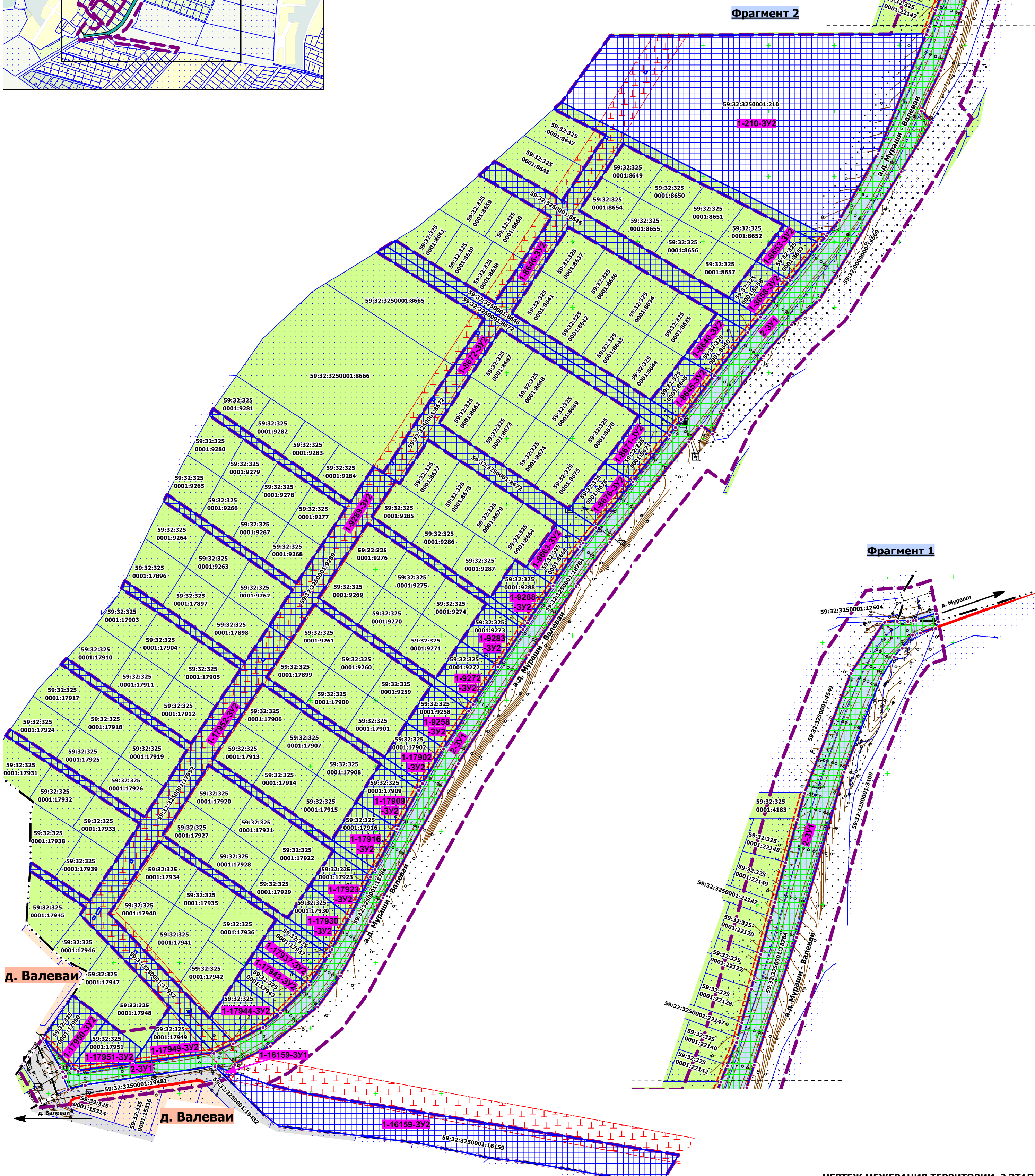
Проект планировки и проект межевания части территории Култаевского сельского поселения Пермского муниципального района Пермского края с целью размещения линейного объекта - автомобильная дорога Мураши - Валеваи

ЧЕРТЕЖ МЕЖЕВАНИЯ ТЕРРИТОРИИ. 2 ЭТАП  
М 1:2000



Условные обозначения

- Границы**
- Границы территории, в отношении которой осуществляется подготовка проекта межевания
  - Граница населенного пункта по сведениям ЕГРН
  - Границы земельных участков по сведениям ЕГРН
  - Красные линии, утвержденные в составе проекта планировки территории
- Существующие элементы планировочной структуры**
- Квартал
  - Улично-дорожная сеть
  - Территория, занятая линейным объектом
  - Территория ведения гражданами садоводства или огородничества для собственных нужд
- Мероприятия по межеванию территории**
- Границы земельных участков, образованных в 1 этапе межевания территории
  - Границы земельных участков, образуемых во 2 этапе межевания территории
  - Характерные точки границ образуемых земельных участков
  - Линии отступа от красных линий в целях определения мест допустимого размещения зданий, строений, сооружений
  - Границы публичного сервитута по сведениям ЕГРН





## Раздел II. Текстовая часть.

### 2.1. Перечень и сведения о площади образуемых и изменяемых земельных участков, способы их образования. Виды разрешенного использования образуемых земельных участков.

Таблица 1

№ на чертеже	Этап межевания	Кадастровый номер земельного участка, из которого образуются земельные участки	Вид разрешенного использования земельного участка	Категория земель	Площадь земельного участка по проекту, кв. м	Способ образования	Сведения об отнесении (не отнесении) образуемого земельного участка к территории общего пользования (ТОП)	Необходимость изъятия для муниципальных нужд
1	2	3	4	5	6	7	8	9
1-17949-ЗУ1	1	59:32:3250001:17949	автомобильный транспорт (7.2)	земли промышленности, энергетики, транспорта, связи, радиовещания, телевидения, информатики, земли для обеспечения космической деятельности, земли обороны, безопасности и земли иного специального назначения	58	раздел земельного участка с к.н. 59:32:3250001:17949	отнесен к ТОП	требуется изъятие
1-17949-ЗУ2	1	59:32:3250001:17949	ведение садоводства (13.2)	земли сельскохозяйственного назначения	1215		-	-



1-17950-3У1	1	59:32:3250001:17950	автомобильный транспорт (7.2)	земли промышленности, энергетики, транспорта, связи, радиовещания, телевидения, информатики, земли для обеспечения космической деятельности, земли обороны, безопасности и земли иного специального назначения	116	раздел земельного участка с к.н. 59:32:3250001:17950	отнесен к ТОП	требуется изъятие
1-17950-3У2	1	59:32:3250001:17950	ведение садоводства (13.2)	земли сельскохозяйственного назначения	1327		-	-
1-17951-3У1	1	59:32:3250001:17951	автомобильный транспорт (7.2)	земли промышленности, энергетики, транспорта, связи, радиовещания, телевидения, информатики, земли для обеспечения космической деятельности, земли обороны, безопасности и земли иного специального назначения	122	раздел земельного участка с к.н. 59:32:3250001:17951	отнесен к ТОП	требуется изъятие
1-17951-3У2	1	59:32:3250001:17951	ведение садоводства (13.2)	земли сельскохозяйственного назначения	1079		-	-

1-17902-3У1	1	59:32:3250001:17902	автомобильный транспорт (7.2)	земли промышленности, энергетики, транспорта, связи, радиовещания, телевидения, информатики, земли для обеспечения космической деятельности, земли обороны, безопасности и земли иного специального назначения	61	раздел земельного участка с к.н. 59:32:3250001:17902	отнесен к ТОП	требуется изъятие
1-17902-3У2	1	59:32:3250001:17902	ведение садоводства (13.2)	земли сельскохозяйственного назначения	1088		-	-
1-9272-3У1	1	59:32:3250001:9272	автомобильный транспорт (7.2)	земли промышленности, энергетики, транспорта, связи, радиовещания, телевидения, информатики, земли для обеспечения космической деятельности, земли обороны, безопасности и земли иного специального назначения	68	раздел земельного участка с к.н. 59:32:3250001:9272	отнесен к ТОП	требуется изъятие
1-9272-3У2	1	59:32:3250001:9272	ведение садоводства (13.2)	земли сельскохозяйственного назначения	1179		-	-

1-17916-3У1	1	59:32:3250001:17916	автомобильный транспорт (7.2)	земли промышленности, энергетики, транспорта, связи, радиовещания, телевидения, информатики, земли для обеспечения космической деятельности, земли обороны, безопасности и земли иного специального назначения	80	раздел земельного участка с к.н. 59:32:3250001:17916	отнесен к ТОП	требуется изъятие
1-17916-3У2	1	59:32:3250001:17916	ведение садоводства (13.2)	земли сельскохозяйственного назначения	1336		-	-
1-17930-3У1	1	59:32:3250001:17930	автомобильный транспорт (7.2)	земли промышленности, энергетики, транспорта, связи, радиовещания, телевидения, информатики, земли для обеспечения космической деятельности, земли обороны, безопасности и земли иного специального назначения	23	раздел земельного участка с к.н. 59:32:3250001:17930	отнесен к ТОП	требуется изъятие
1-17930-3У2	1	59:32:3250001:17930	ведение садоводства (13.2)	земли сельскохозяйственного назначения	1154		-	-

1-8671-3У1	1	59:32:3250001:8671	автомобильный транспорт (7.2)	земли промышленности, энергетики, транспорта, связи, радиовещания, телевидения, информатики, земли для обеспечения космической деятельности, земли обороны, безопасности и земли иного специального назначения	76	раздел земельного участка с к.н. 59:32:3250001:8671	отнесен к ТОП	требуется изъятие
1-8671-3У2	1	59:32:3250001:8671	проектом межевания не устанавливается	земли сельскохозяйственного назначения	1202		-	-
1-8663-3У1	1	59:32:3250001:8663	автомобильный транспорт (7.2)	земли промышленности, энергетики, транспорта, связи, радиовещания, телевидения, информатики, земли для обеспечения космической деятельности, земли обороны, безопасности и земли иного специального назначения	971	раздел земельного участка с к.н. 59:32:3250001:8663	отнесен к ТОП	требуется изъятие
1-8663-3У2	1	59:32:3250001:8663	проектом межевания не устанавливается	земли сельскохозяйственного назначения	89		-	-

1-8640-ЗУ1	1	59:32:3250001:8640	автомобильный транспорт (7.2)	земли промышленности, энергетики, транспорта, связи, радиовещания, телевидения, информатики, земли для обеспечения космической деятельности, земли обороны, безопасности и земли иного специального назначения	149	раздел земельного участка с к.н. 59:32:3250001:8640	отнесен к ТОП	требуется изъятие
1-8640-ЗУ2	1	59:32:3250001:8640	проектом межевания не устанавливается	земли сельскохозяйственного назначения	1129		-	-
1-17944-ЗУ1	1	59:32:3250001:17944	автомобильный транспорт (7.2)	земли промышленности, энергетики, транспорта, связи, радиовещания, телевидения, информатики, земли для обеспечения космической деятельности, земли обороны, безопасности и земли иного специального назначения	37	раздел земельного участка с к.н. 59:32:3250001:17944	отнесен к ТОП	требуется изъятие
1-17944-ЗУ2	1	59:32:3250001:17944	ведение садоводства (13.2)	земли сельскохозяйственного назначения	1344		-	-

1-210-3У1	1	59:32:3250001:210	автомобильный транспорт (7.2)	земли промышленности, энергетики, транспорта, связи, радиовещания, телевидения, информатики, земли для обеспечения космической деятельности, земли обороны, безопасности и земли иного специального назначения	20	раздел земельного участка с к.н. 59:32:3250001:210	отнесен к ТОП	требуется изъятие
1-210-3У2	1	59:32:3250001:210	проектом межевания не устанавливается	земли сельскохозяйственного назначения	26261		-	-
1-17937-3У1	1	59:32:3250001:17937	автомобильный транспорт (7.2)	земли промышленности, энергетики, транспорта, связи, радиовещания, телевидения, информатики, земли для обеспечения космической деятельности, земли обороны, безопасности и земли иного специального назначения	46	раздел земельного участка с к.н. 59:32:3250001:17937	отнесен к ТОП	требуется изъятие
1-17937-3У2	1	59:32:3250001:17937	ведение садоводства (13.2)	земли сельскохозяйственного назначения	1292		-	-

1-17909-3У1	1	59:32:3250001:17909	автомобильный транспорт (7.2)	земли промышленности, энергетики, транспорта, связи, радиовещания, телевидения, информатики, земли для обеспечения космической деятельности, земли обороны, безопасности и земли иного специального назначения	85	раздел земельного участка с к.н. 59:32:3250001:17909	отнесен к ТОП	требуется изъятие
1-17909-3У2	1	59:32:3250001:17909	ведение садоводства (13.2)	земли сельскохозяйственного назначения	1235		-	-
1-9258-3У1	1	59:32:3250001:9258	автомобильный транспорт (7.2)	земли промышленности, энергетики, транспорта, связи, радиовещания, телевидения, информатики, земли для обеспечения космической деятельности, земли обороны, безопасности и земли иного специального назначения	56	раздел земельного участка с к.н. 59:32:3250001:9258	отнесен к ТОП	требуется изъятие
1-9258-3У2	1	59:32:3250001:9258	ведение садоводства (13.2)	земли сельскохозяйственного назначения	1187		-	-



1-17923-3У1	1	59:32:3250001:17923	автомобильный транспорт (7.2)	земли промышленности, энергетики, транспорта, связи, радиовещания, телевидения, информатики, земли для обеспечения космической деятельности, земли обороны, безопасности и земли иного специального назначения	48	раздел земельного участка с к.н. 59:32:3250001:17923	отнесен к ТОП	требуется изъятие
1-17923-3У2	1	59:32:3250001:17923	ведение садоводства (13.2)	земли сельскохозяйственного назначения	1210		-	-
1-8676-3У1	1	59:32:3250001:8676	автомобильный транспорт (7.2)	земли промышленности, энергетики, транспорта, связи, радиовещания, телевидения, информатики, земли для обеспечения космической деятельности, земли обороны, безопасности и земли иного специального назначения	95	раздел земельного участка с к.н. 59:32:3250001:8676	отнесен к ТОП	требуется изъятие
1-8676-3У2	1	59:32:3250001:8676	проектом межевания не устанавливается	земли сельскохозяйственного назначения	1136		-	-

1-8653-ЗУ1	1	59:32:3250001:8653	автомобильный транспорт (7.2)	земли промышленности, энергетики, транспорта, связи, радиовещания, телевидения, информатики, земли для обеспечения космической деятельности, земли обороны, безопасности и земли иного специального назначения	104	раздел земельного участка с к.н. 59:32:3250001:8653	отнесен к ТОП	требуется изъятие
1-8653-ЗУ2	1	59:32:3250001:8653	проектом межевания не устанавливается	земли сельскохозяйственного назначения	1052		-	-
1-9273-ЗУ1	1	59:32:3250001:9273	автомобильный транспорт (7.2)	земли промышленности, энергетики, транспорта, связи, радиовещания, телевидения, информатики, земли для обеспечения космической деятельности, земли обороны, безопасности и земли иного специального назначения	79	раздел земельного участка с к.н. 59:32:3250001:9273	отнесен к ТОП	требуется изъятие
1-9273-ЗУ2	1	59:32:3250001:9273	ведение садоводства (13.2)	земли сельскохозяйственного назначения	1172		-	-

1-8645-3У1	1	59:32:3250001:8645	автомобильный транспорт (7.2)	земли промышленности, энергетики, транспорта, связи, радиовещания, телевидения, информатики, земли для обеспечения космической деятельности, земли обороны, безопасности и земли иного специального назначения	114	раздел земельного участка с к.н. 59:32:3250001:8645	отнесен к ТОП	требуется изъятие
1-8645-3У2	1	59:32:3250001:8645	проектом межевания не устанавливается	земли сельскохозяйственного назначения	1126		-	-
1-17943-3У1	1	59:32:3250001:17943	автомобильный транспорт (7.2)	земли промышленности, энергетики, транспорта, связи, радиовещания, телевидения, информатики, земли для обеспечения космической деятельности, земли обороны, безопасности и земли иного специального назначения	33	раздел земельного участка с к.н. 59:32:3250001:17943	отнесен к ТОП	требуется изъятие
1-17943-3У2	1	59:32:3250001:17943	ведение садоводства (13.2)	земли сельскохозяйственного назначения	1338		-	-

1-9288-3У1	1	59:32:3250001:9288	автомобильный транспорт (7.2)	земли промышленности, энергетики, транспорта, связи, радиовещания, телевидения, информатики, земли для обеспечения космической деятельности, земли обороны, безопасности и земли иного специального назначения	76	раздел земельного участка с к.н. 59:32:3250001:9288	отнесен к ТОП	требуется изъятие
1-9288-3У2	1	59:32:3250001:9288	ведение садоводства (13.2)	земли сельскохозяйственного назначения	1172		-	-
1-8646-3У1	1	59:32:3250001:8646	автомобильный транспорт (7.2)	земли промышленности, энергетики, транспорта, связи, радиовещания, телевидения, информатики, земли для обеспечения космической деятельности, земли обороны, безопасности и земли иного специального назначения	93	раздел земельного участка с к.н. 59:32:3250001:8646	отнесен к ТОП	требуется изъятие
1-8646-3У2	1	59:32:3250001:8646	проектом межевания не устанавливается	земли сельскохозяйственного назначения	9261		-	-

1-8658-3У1	1	59:32:3250001:8658	автомобильный транспорт (7.2)	земли промышленности, энергетики, транспорта, связи, радиовещания, телевидения, информатики, земли для обеспечения космической деятельности, земли обороны, безопасности и земли иного специального назначения	123	раздел земельного участка с к.н. 59:32:3250001:8658	отнесен к ТОП	требуется изъятие
1-8658-3У2	1	59:32:3250001:8658	проектом межевания не устанавливается	земли сельскохозяйственного назначения	1001		-	-
1-8672-3У1	1	59:32:3250001:8672	автомобильный транспорт (7.2)	земли промышленности, энергетики, транспорта, связи, радиовещания, телевидения, информатики, земли для обеспечения космической деятельности, земли обороны, безопасности и земли иного специального назначения	54	раздел земельного участка с к.н. 59:32:3250001:8672	отнесен к ТОП	требуется изъятие
1-8672-3У2	1	59:32:3250001:8672	проектом межевания не устанавливается	земли сельскохозяйственного назначения	6199		-	-

1-17952-3У1	1	59:32:3250001:17952	автомобильный транспорт (7.2)	земли промышленности, энергетики, транспорта, связи, радиовещания, телевидения, информатики, земли для обеспечения космической деятельности, земли обороны, безопасности и земли иного специального назначения	32	раздел земельного участка с к.н. 59:32:3250001:17952	отнесен к ТОП	требуется изъятие
1-17952-3У2	1	59:32:3250001:17952	ведение садоводства (13.2)	земли сельскохозяйственного назначения	12299		-	-
1-9289-3У1	1	59:32:3250001:9289	автомобильный транспорт (7.2)	земли промышленности, энергетики, транспорта, связи, радиовещания, телевидения, информатики, земли для обеспечения космической деятельности, земли обороны, безопасности и земли иного специального назначения	25	раздел земельного участка с к.н. 59:32:3250001:9289	отнесен к ТОП	требуется изъятие
1-9289-3У2	1	59:32:3250001:9289	ведение садоводства (13.2)	земли сельскохозяйственного назначения	6087		-	-
1-16159-3У1	1	59:32:3250001:16159	автомобильный транспорт (7.2)	земли промышленности, энергетики, транспорта, связи, радиовещания,	39	раздел земельного участка с к.н.	отнесен к ТОП	требуется изъятие

				телевидения, информатики, земли для обеспечения космической деятельности, земли обороны, безопасности и земли иного специального назначения		59:32:3250001:16 159		
1-16159- ЗУ2	1	59:32:3250001 :16159	проектом межевания не устанавливаетс я	земли сельскохозяйственного назначения	8316		-	-

2-ЗУ1	2	59:32:3250001 :18784	автомобильный транспорт (7.2)	земли промышленности, энергетики, транспорта, связи, радиовещания, телевидения, информатики, земли для обеспечения космической деятельности, земли обороны, безопасности и земли иного специального назначения	27316	перераспределен ие з.у. с к.н. 59:32:3250001:18 784, з.у. 1-17949- ЗУ1, 1-17950- ЗУ1, 1-17951- ЗУ1, 1-17902- ЗУ1, 1-9272-ЗУ1, 1-17916-ЗУ1, 1- 17930-ЗУ1, 1- 8671-ЗУ1, 1- 8663-ЗУ1, 1- 8640-ЗУ1, 1- 17944-ЗУ1, 1- 210-ЗУ1, 1- 17937-ЗУ1, 1- 17909-ЗУ1, 1- 9258-ЗУ1, 1- 17923-ЗУ1, 1- 9283-ЗУ1, 1- 8676-ЗУ1, 1- 8653-ЗУ1, 1- 9273-ЗУ1, 1- 8645-ЗУ1, 1- 17943-ЗУ1, 1- 9288-ЗУ1, 1- 8646-ЗУ1, 1- 8658-ЗУ1, 1- 8672-ЗУ1, 1- 17952-ЗУ1, 1- 9289-ЗУ1, 1- 16159-ЗУ1, изъятых в I этапе межевания и земель, находящихся в	отнесен к ТОП	-
-------	---	-------------------------	----------------------------------	--	-------	---	---------------	---



						государственной или муниципальной собственности		
--	--	--	--	--	--	--	--	--

**2.2. Целевое назначение лесов, вид (виды) разрешенного использования лесного участка, количественные и качественные характеристики лесного участка, сведения о нахождении лесного участка в границах особо защитных участков лесов.**

В границах зоны планируемого размещения линейного объекта, отсутствуют земли лесного фонда в связи с чем отсутствует необходимость в определении целевого назначения лесов, количественных и качественных характеристик лесного участка, вида (видов) разрешенного использования лесных участков, сведений о нахождении лесных участков в границах особо защитных участков лесов.

**2.3. Перечень кадастровых номеров существующих земельных участков, на которых линейный объект может быть размещен на условиях сервитута, публичного сервитута.**

Проектом межевания не предусмотрено образование частей земельных участков с обременением их публичным сервитутом.

**2.4. Перечень координат характерных точек образуемых земельных участков.**  
1-210-3У1

Система координат МСК 59

Обозначение характерных точек	Координаты, м	
	X	Y
1	2	3
1	507204.88	2209493.96
2	507217.29	2209504.10
3	507203.73	2209496.24
1	507204.88	2209493.96

1-210-3У2

Система координат МСК 59

Обозначение характерных точек	Координаты, м	
	X	Y
1	2	3
1	507359.00	2209570.37
2	507268.04	2209533.52
3	507217.29	2209504.10
4	507204.88	2209493.96
5	507282.55	2209339.72
6	507291.60	2209321.74
7	507306.72	2209291.71

8	507340.85	2209316.72
9	507357.30	2209328.78
1	507359.00	2209570.37
1	507329.26	2209354.84
2	507330.99	2209355.84
3	507329.99	2209357.57
4	507328.26	2209356.57
1	507329.26	2209354.84

1-8646-3У1

Система координат МСК 59

Обозначение характерных точек	Координаты, м	
	X	Y
1	2	3
1	507198.93	2209489.10
2	507204.88	2209493.96
3	507203.73	2209496.24
4	507197.73	2209491.48
1	507198.93	2209489.10
1	507058.86	2209378.88
2	507064.92	2209383.35
3	507063.73	2209385.26
4	507057.81	2209380.57
1	507058.86	2209378.88
1	507131.48	2209433.96
2	507143.25	2209443.58
3	507141.37	2209446.80
4	507129.49	2209437.38
1	507131.48	2209433.96

1-8646-3У2

Система координат МСК 59

Обозначение характерных точек	Координаты, м	
	X	Y
1	2	3
1	507301.36	2209285.67
2	507306.72	2209291.71
3	507291.60	2209321.74
4	507282.55	2209339.72
5	507204.88	2209493.96
6	507198.93	2209489.10
7	507212.90	2209461.34
8	507227.86	2209431.65
9	507243.30	2209401.00
10	507258.92	2209369.98
11	507274.68	2209338.68

12	507249.30	2209321.97
13	507223.93	2209305.26
14	507207.32	2209333.73
15	507190.58	2209362.44
16	507173.83	2209391.13
17	507157.28	2209419.52
18	507143.25	2209443.58
19	507131.48	2209433.96
20	507145.30	2209410.27
21	507161.82	2209381.94
22	507178.30	2209353.71
23	507195.00	2209325.08
24	507211.38	2209297.00
25	507178.54	2209275.38
26	507145.71	2209253.76
27	507129.81	2209279.27
28	507112.90	2209306.42
29	507096.09	2209333.35
30	507079.31	2209360.26
31	507064.92	2209383.35
32	507058.86	2209378.88
33	507141.14	2209246.91
34	507151.72	2209229.94
35	507196.65	2209157.88
36	507201.04	2209165.02
37	507182.19	2209195.25
38	507167.83	2209218.29
39	507158.02	2209234.02
40	507153.65	2209241.03
41	507186.30	2209262.52
42	507218.94	2209284.02
43	507223.26	2209276.61
44	507236.26	2209254.34
45	507251.08	2209228.94
46	507261.55	2209240.75
47	507235.95	2209284.96
48	507231.49	2209292.29
49	507256.86	2209308.99
50	507281.46	2209325.19
51	507285.31	2209317.65
1	507301.36	2209285.67
1	507281.19	2209325.64
2	507280.19	2209327.37
3	507278.46	2209326.37
4	507279.46	2209324.64
1	507281.19	2209325.64

1	507182.64	2209260.58
2	507181.64	2209262.31
3	507179.91	2209261.31
4	507180.91	2209259.58
1	507182.64	2209260.58
1	507231.79	2209292.93
2	507230.79	2209294.66
3	507229.06	2209293.66
4	507230.06	2209291.93
1	507231.79	2209292.93

1-8653-3У1

Система координат МСК 59

Обозначение характерных точек	Координаты, м	
	X	Y
1	2	3
1	507171.08	2209466.33
2	507198.93	2209489.10
3	507197.73	2209491.48
4	507169.55	2209469.14
1	507171.08	2209466.33

1-8653-3У2

Система координат МСК 59

Обозначение характерных точек	Координаты, м	
	X	Y
1	2	3
1	507212.90	2209461.34
2	507198.93	2209489.10
3	507171.08	2209466.33
4	507185.10	2209440.44
1	507212.90	2209461.34

1-8658-3У1

Система координат МСК 59

Обозначение характерных точек	Координаты, м	
	X	Y
1	2	3
1	507143.25	2209443.58
2	507171.08	2209466.33
3	507169.55	2209469.14
4	507141.37	2209446.80
1	507143.25	2209443.58

1-8658-3У2

Система координат МСК 59

Обозначение характерных точек	Координаты, м	
	X	Y
1	2	3
1	507185.10	2209440.44
2	507171.08	2209466.33
3	507143.25	2209443.58
4	507157.28	2209419.52
1	507185.10	2209440.44

1-8640-3У1

Система координат МСК 59

Обозначение характерных точек	Координаты, м	
	X	Y
1	2	3
1	507098.27	2209408.57
2	507131.48	2209433.96
3	507129.49	2209437.38
4	507096.61	2209411.32
1	507098.27	2209408.57

1-8640-3У2

Система координат МСК 59

Обозначение характерных точек	Координаты, м	
	X	Y
1	2	3
1	507145.30	2209410.27
2	507131.48	2209433.96
3	507098.27	2209408.57
4	507112.31	2209385.27
1	507145.30	2209410.27

1-8645-3У1

Система координат МСК 59

Обозначение характерных точек	Координаты, м	
	X	Y
1	2	3
1	507064.92	2209383.35
2	507098.27	2209408.57
3	507096.61	2209411.32
4	507063.73	2209385.26
1	507064.92	2209383.35

1-8645-3У2

Система координат МСК 59

	Координаты, м

Обозначение характерных точек	X	Y
1	2	3
1	507112.31	2209385.27
2	507098.27	2209408.57
3	507064.92	2209383.35
4	507079.31	2209360.26
1	507112.31	2209385.27

1-8672-3У1

Система координат МСК 59

Обозначение характерных точек	Координаты, м	
	X	Y
1	2	3
1	506971.08	2209308.21
2	506982.71	2209317.80
3	506981.30	2209319.94
4	506969.50	2209310.59
1	506971.08	2209308.21
1	507052.81	2209374.42
2	507058.86	2209378.88
3	507057.81	2209380.57
4	507051.90	2209375.88
1	507052.81	2209374.42

1-8672-3У2

Система координат МСК 59

Обозначение характерных точек	Координаты, м	
	X	Y
1	2	3
1	507192.25	2209150.73
2	507196.65	2209157.88
3	507151.72	2209229.94
4	507141.14	2209246.91
5	507058.86	2209378.88
6	507052.81	2209374.42
7	507067.35	2209351.09
8	507084.36	2209323.81
9	507100.82	2209297.40
10	507117.50	2209270.63
11	507133.17	2209245.50
12	507097.46	2209221.99
13	507061.54	2209198.34
14	507046.67	2209220.88
15	507029.85	2209246.37

16	507013.72	2209270.81
17	506996.19	2209297.38
18	506982.71	2209317.80
19	506971.08	2209308.21
20	506984.43	2209287.96
21	507000.91	2209262.99
22	507016.90	2209238.75
23	507033.06	2209214.27
24	507048.98	2209190.15
25	507015.62	2209168.10
26	507017.53	2209165.19
27	507023.87	2209155.59
28	507105.56	2209209.37
29	507141.10	2209232.77
30	507145.41	2209225.86
1	507192.25	2209150.73
1	507131.73	2209227.68
2	507130.73	2209229.41
3	507129.00	2209228.41
4	507130.00	2209226.68
1	507131.73	2209227.68
1	507032.51	2209161.89
2	507031.51	2209163.62
3	507029.78	2209162.62
4	507030.78	2209160.89
1	507032.51	2209161.89
1	507080.93	2209193.78
2	507079.93	2209195.51
3	507078.20	2209194.51
4	507079.20	2209192.78
1	507080.93	2209193.78

1-8671-3У1

Система координат МСК 59

Обозначение характерных точек	Координаты, м	
	Х	У
1	2	3
1	507017.51	2209346.48
2	507052.81	2209374.42
3	507051.90	2209375.88
4	507016.59	2209347.90
1	507017.51	2209346.48

1-8671-3У2

Система координат МСК 59

	Координаты, м



Обозначение характерных точек	X	Y
1	2	3
1	507067.35	2209351.09
2	507052.81	2209374.42
3	507017.51	2209346.48
4	507031.78	2209324.24
1	507067.35	2209351.09

1-8676-3У1

Система координат МСК 59

Обозначение характерных точек	Координаты, м	
	X	Y
1	2	3
1	506982.71	2209317.80
2	507017.51	2209346.48
3	507016.59	2209347.90
4	506981.30	2209319.94
1	506982.71	2209317.80

1-8676-3У2

Система координат МСК 59

Обозначение характерных точек	Координаты, м	
	X	Y
1	2	3
1	507031.78	2209324.24
2	507017.51	2209346.48
3	506982.71	2209317.80
4	506996.19	2209297.38
1	507031.78	2209324.24

1-8663-3У1

Система координат МСК 59

Обозначение характерных точек	Координаты, м	
	X	Y
1	2	3
1	506938.31	2209285.25
2	506967.97	2209305.65
3	506971.08	2209308.21
4	506969.50	2209310.59
5	506954.04	2209298.33
6	506937.18	2209286.96
1	506938.31	2209285.25

1-8663-3У2

Система координат МСК 59

Обозначение характерных точек	Координаты, м	
	X	Y
1	2	3
1	506984.43	2209287.96
2	506971.08	2209308.21
3	506967.97	2209305.65
4	506938.31	2209285.25
5	506951.87	2209264.70
1	506984.43	2209287.96

1-9288-3У1

Система координат МСК 59

Обозначение характерных точек	Координаты, м	
	X	Y
1	2	3
1	506909.90	2209265.71
2	506938.31	2209285.25
3	506937.18	2209286.96
4	506908.57	2209267.67
1	506909.90	2209265.71

1-9288-3У2

Система координат МСК 59

Обозначение характерных точек	Координаты, м	
	X	Y
1	2	3
1	506957.27	2209256.52
2	506951.87	2209264.70
3	506938.31	2209285.25
4	506909.90	2209265.71
5	506928.99	2209237.57
1	506957.27	2209256.52

1-9289-3У1

Система координат МСК 59

Обозначение характерных точек	Координаты, м	
	X	Y
1	2	3
1	506842.42	2209220.93
2	506847.43	2209224.24
3	506846.39	2209225.75
4	506841.41	2209222.40
1	506842.42	2209220.93
1	506904.96	2209262.31
2	506909.90	2209265.71

3	506908.57	2209267.67
4	506903.60	2209264.32
1	506904.96	2209262.31

1-9289-3У2

Система координат МСК 59

Обозначение характерных точек	Координаты, м	
	X	Y
1	2	3
1	507072.54	2209025.90
2	507054.77	2209052.10
3	507037.00	2209078.30
4	507019.23	2209104.51
5	507001.59	2209130.52
6	507028.55	2209148.50
7	507023.87	2209155.59
8	507017.53	2209165.19
9	506990.39	2209147.09
10	506969.82	2209177.37
11	506949.40	2209207.47
12	506928.99	2209237.57
13	506909.90	2209265.71
14	506904.96	2209262.31
15	506924.01	2209234.23
16	506944.41	2209204.15
17	506964.82	2209174.06
18	506985.39	2209143.75
19	506975.47	2209137.14
20	506956.88	2209124.87
21	506928.41	2209106.09
22	506907.69	2209136.29
23	506887.25	2209166.11
24	506866.82	2209195.93
25	506847.43	2209224.24
26	506842.42	2209220.93
27	506861.84	2209192.59
28	506882.27	2209162.79
29	506902.70	2209132.99
30	506923.42	2209102.86
31	506895.59	2209085.10
32	506907.10	2209068.72
33	506934.66	2209086.31
34	506957.01	2209053.76
35	506979.57	2209020.83
36	507002.14	2208987.91
37	507007.47	2208990.65

38	506990.46	2209015.48
39	506973.45	2209040.30
40	506956.44	2209065.13
41	506939.67	2209089.55
42	506968.17	2209108.36
43	506986.50	2209120.46
44	506996.66	2209127.24
45	507014.17	2209101.31
46	507031.88	2209075.19
47	507049.59	2209049.08
48	507067.31	2209022.97
1	507072.54	2209025.90
1	506982.36	2209128.44
2	506981.36	2209130.17
3	506979.63	2209129.17
4	506980.63	2209127.44
1	506982.36	2209128.44
1	506933.22	2209096.01
2	506932.22	2209097.74
3	506930.49	2209096.74
4	506931.49	2209095.01
1	506933.22	2209096.01

## 1-9283-3У1

## Система координат МСК 59

Обозначение характерных точек	Координаты, м	
	X	Y
1	2	3
1	506876.20	2209243.26
2	506904.96	2209262.31
3	506903.60	2209264.32
4	506874.99	2209245.03
1	506876.20	2209243.26

## 1-9283-3У2

## Система координат МСК 59

Обозначение характерных точек	Координаты, м	
	X	Y
1	2	3
1	506924.01	2209234.23
2	506904.96	2209262.31
3	506876.20	2209243.26
4	506895.41	2209215.08
1	506924.01	2209234.23

## 1-9272-3У1

## Система координат МСК 59

Обозначение характерных точек	Координаты, м	
	X	Y
1	2	3
1	506847.43	2209224.24
2	506876.20	2209243.26
3	506874.99	2209245.03
4	506846.39	2209225.75
1	506847.43	2209224.24

## 1-9272-3У2

## Система координат МСК 59

Обозначение характерных точек	Координаты, м	
	X	Y
1	2	3
1	506895.41	2209215.08
2	506876.20	2209243.26
3	506847.43	2209224.24
4	506866.82	2209195.93
1	506895.41	2209215.08

## 1-9258-3У1

## Система координат МСК 59

Обозначение характерных точек	Координаты, м	
	X	Y
1	2	3
1	506813.50	2209201.81
2	506842.42	2209220.93
3	506841.41	2209222.40
4	506812.66	2209203.01
1	506813.50	2209201.81

## 1-9258-3У2

## Система координат МСК 59

Обозначение характерных точек	Координаты, м	
	X	Y
1	2	3
1	506861.84	2209192.59
2	506842.42	2209220.93
3	506813.50	2209201.81
4	506833.39	2209173.53
1	506861.84	2209192.59

## 1-17902-3У1

## Система координат МСК 59

Обозначение характерных точек	Координаты, м	
	X	Y
1	2	3
1	506787.11	2209185.73
2	506813.50	2209201.81
3	506812.66	2209203.01
4	506785.72	2209187.79
1	506787.11	2209185.73

1-17902-3У2

Система координат МСК 59

Обозначение характерных точек	Координаты, м	
	X	Y
1	2	3
1	506833.39	2209173.53
2	506813.50	2209201.81
3	506787.11	2209185.73
4	506806.69	2209156.58
1	506833.39	2209173.53

1-17952-3У1

Система координат МСК 59

Обозначение характерных точек	Координаты, м	
	X	Y
1	2	3
1	506782.00	2209182.79
2	506787.11	2209185.73
3	506785.72	2209187.79
4	506780.60	2209184.89
1	506782.00	2209182.79
1	506656.32	2209114.10
2	506660.88	2209116.55
3	506660.45	2209117.19
4	506655.91	2209114.71
1	506656.32	2209114.10
1	506715.80	2209146.15
2	506721.56	2209149.29
3	506720.45	2209150.95
4	506714.72	2209147.72
1	506715.80	2209146.15

1-17952-3У2

Система координат МСК 59

Обозначение характерных точек	Координаты, м	
	X	Y

1	2	3
1	506787.11	2209185.73
2	506782.00	2209182.79
3	506801.61	2209153.35
4	506821.98	2209123.34
5	506842.33	2209093.30
6	506862.73	2209063.29
7	506834.22	2209044.41
8	506805.75	2209025.63
9	506785.03	2209055.83
10	506764.21	2209086.21
11	506743.54	2209116.39
12	506721.56	2209149.29
13	506715.80	2209146.15
14	506735.42	2209117.53
15	506756.37	2209087.03
16	506777.82	2209055.79
17	506800.76	2209022.40
18	506774.22	2209005.52
19	506747.32	2208987.11
20	506724.80	2209021.02
21	506703.53	2209053.04
22	506683.88	2209082.58
23	506660.88	2209116.55
24	506656.32	2209114.10
25	506682.66	2209073.95
26	506702.30	2209044.32
27	506722.05	2209014.57
28	506742.47	2208983.80
29	506714.56	2208964.90
30	506687.25	2208946.48
31	506659.18	2208973.40
32	506632.32	2208999.24
33	506607.45	2209023.19
34	506588.76	2209041.15
35	506581.39	2209026.39
36	506616.38	2208992.64
37	506641.43	2208968.28
38	506664.70	2208945.77
39	506686.62	2208924.29
40	506692.24	2208928.21
41	506719.84	2208886.19
42	506723.87	2208886.51
43	506726.59	2208886.51
44	506714.67	2208904.85
45	506697.27	2208931.62

46	506730.35	2208953.20
47	506756.13	2208969.97
48	506778.46	2208935.67
49	506800.60	2208902.63
50	506823.05	2208867.64
51	506828.06	2208871.09
52	506805.36	2208905.81
53	506783.43	2208938.98
54	506761.21	2208973.29
55	506784.28	2208988.49
56	506812.00	2209005.85
57	506834.35	2208973.30
58	506856.91	2208940.37
59	506877.66	2208909.70
60	506882.21	2208913.97
61	506860.13	2208946.19
62	506839.15	2208976.82
63	506817.01	2209009.09
64	506845.51	2209027.90
65	506874.00	2209046.78
66	506895.74	2209015.07
67	506917.32	2208983.47
68	506935.54	2208955.65
69	506941.40	2208958.43
70	506922.54	2208986.76
71	506901.15	2209018.63
72	506878.93	2209050.06
73	506907.10	2209068.72
74	506895.59	2209085.10
75	506867.73	2209066.63
76	506847.31	2209096.54
77	506827.02	2209126.57
78	506806.69	2209156.58
1	506787.11	2209185.73
1	506882.52	2209063.66
2	506881.52	2209065.39
3	506879.79	2209064.39
4	506880.79	2209062.66
1	506882.52	2209063.66
1	506684.68	2208936.24
2	506682.29	2208934.76
3	506683.17	2208933.38
4	506685.55	2208934.87
1	506684.68	2208936.24



1	506832.99	2209031.12
2	506831.99	2209032.85
3	506830.26	2209031.85
4	506831.26	2209030.12
1	506832.99	2209031.12
1	506690.84	2208940.46
2	506686.51	2208937.92
3	506687.53	2208936.19
4	506691.86	2208938.74
1	506690.84	2208940.46
1	506612.32	2209009.00
2	506610.59	2209008.00
3	506611.59	2209006.27
4	506613.33	2209007.27
1	506612.32	2209009.00
1	506727.82	2208964.69
2	506726.09	2208963.69
3	506727.09	2208961.96
4	506728.82	2208962.96
1	506727.82	2208964.69
1	506780.57	2208996.86
2	506779.57	2208998.59
3	506777.84	2208997.59
4	506778.84	2208995.86
1	506780.57	2208996.86
1	506658.52	2208967.74
2	506656.79	2208966.74
3	506657.79	2208965.01
4	506659.52	2208966.01
1	506658.52	2208967.74

1-17909-3У1

Система координат МСК 59

Обозначение характерных точек	Координаты, м	
	X	Y
1	2	3
1	506752.53	2209166.16
2	506782.00	2209182.79
3	506780.60	2209184.89
4	506751.16	2209168.29

1	506752.53	2209166.16
---	-----------	------------

1-17909-3У2

Система координат МСК 59

Обозначение характерных точек	Координаты, м	
	X	Y
1	2	3
1	506801.61	2209153.35
2	506782.00	2209182.79
3	506752.53	2209166.16
4	506772.65	2209134.90
1	506801.61	2209153.35

1-17916-3У1

Система координат МСК 59

Обозначение характерных точек	Координаты, м	
	X	Y
1	2	3
1	506721.56	2209149.29
2	506752.53	2209166.16
3	506751.16	2209168.29
4	506720.45	2209150.95
1	506721.56	2209149.29

1-17916-3У2

Система координат МСК 59

Обозначение характерных точек	Координаты, м	
	X	Y
1	2	3
1	506772.65	2209134.90
2	506752.53	2209166.16
3	506721.56	2209149.29
4	506743.54	2209116.39
1	506772.65	2209134.90

1-17923-3У1

Система координат МСК 59

Обозначение характерных точек	Координаты, м	
	X	Y
1	2	3
1	506685.65	2209130.27
2	506715.80	2209146.15
3	506714.72	2209147.72
4	506685.09	2209131.02
1	506685.65	2209130.27

1-17923-3У2

## Система координат МСК 59

Обозначение характерных точек	Координаты, м	
	X	Y
1	2	3
1	506735.42	2209117.53
2	506715.80	2209146.15
3	506685.65	2209130.27
4	506708.62	2209099.36
1	506735.42	2209117.53

1-17930-3У1

## Система координат МСК 59

Обозначение характерных точек	Координаты, м	
	X	Y
1	2	3
1	506660.88	2209116.55
2	506685.64	2209130.27
3	506685.65	2209130.27
4	506685.09	2209131.02
5	506672.41	2209123.85
6	506660.45	2209117.19
1	506660.88	2209116.55

1-17930-3У2

## Система координат МСК 59

Обозначение характерных точек	Координаты, м	
	X	Y
1	2	3
1	506708.62	2209099.36
2	506685.65	2209130.27
3	506685.64	2209130.27
4	506660.88	2209116.55
5	506683.88	2209082.58
1	506708.62	2209099.36

1-17937-3У1

## Система координат МСК 59

Обозначение характерных точек	Координаты, м	
	X	Y
1	2	3
1	506633.53	2209099.03
2	506656.32	2209114.10
3	506655.91	2209114.71
4	506636.76	2209104.15
5	506632.81	2209100.08

1	506633.53	2209099.03
---	-----------	------------

1-17937-3У2

Система координат МСК 59

Обозначение характерных точек	Координаты, м	
	X	Y
1	2	3
1	506682.66	2209073.95
2	506656.32	2209114.10
3	506633.53	2209099.03
4	506660.85	2209059.17
1	506682.66	2209073.95

1-17943-3У1

Система координат МСК 59

Обозначение характерных точек	Координаты, м	
	X	Y
1	2	3
1	506611.94	2209077.35
2	506633.53	2209099.03
3	506632.81	2209100.08
4	506611.39	2209078.10
1	506611.94	2209077.35

1-17943-3У2

Система координат МСК 59

Обозначение характерных точек	Координаты, м	
	X	Y
1	2	3
1	506660.85	2209059.17
2	506633.53	2209099.03
3	506611.94	2209077.35
4	506637.05	2209043.03
5	506647.36	2209050.00
1	506660.85	2209059.17

1-17944-3У1

Система координат МСК 59

Обозначение характерных точек	Координаты, м	
	X	Y
1	2	3
1	506588.76	2209041.15
2	506601.13	2209063.92
3	506611.94	2209077.35
4	506611.39	2209078.10
5	506602.83	2209069.32

1	506588.76	2209041.15
---	-----------	------------

1-17944-3У2

Система координат МСК 59

Обозначение характерных точек	Координаты, м	
	X	Y
1	2	3
1	506637.05	2209043.03
2	506611.94	2209077.35
3	506601.13	2209063.92
4	506588.76	2209041.15
5	506607.45	2209023.19
1	506637.05	2209043.03

1-17949-3У1

Система координат МСК 59

Обозначение характерных точек	Координаты, м	
	X	Y
1	2	3
1	506573.18	2208964.49
2	506581.39	2209026.39
3	506580.63	2209021.70
4	506571.10	2208963.08
1	506573.18	2208964.49

1-17949-3У2

Система координат МСК 59

Обозначение характерных точек	Координаты, м	
	X	Y
1	2	3
1	506573.18	2208964.49
2	506583.85	2208971.74
3	506616.38	2208992.64
4	506581.39	2209026.39
1	506573.18	2208964.49

1-17951-3У1

Система координат МСК 59

Обозначение характерных точек	Координаты, м	
	X	Y
1	2	3
1	506563.66	2208913.31
2	506569.48	2208917.56
3	506567.65	2208922.84
4	506573.18	2208964.49
5	506571.10	2208963.08

1	506563.66	2208913.31
---	-----------	------------

1-17951-3У2

Система координат МСК 59

Обозначение характерных точек	Координаты, м	
	X	Y
1	2	3
1	506569.48	2208917.56
2	506605.60	2208943.96
3	506583.85	2208971.74
4	506573.18	2208964.49
5	506567.65	2208922.84
1	506569.48	2208917.56

1-17950-3У1

Система координат МСК 59

Обозначение характерных точек	Координаты, м	
	X	Y
1	2	3
1	506569.48	2208917.56
2	506563.66	2208913.31
3	506567.21	2208911.07
4	506570.42	2208909.05
5	506592.78	2208896.17
1	506569.48	2208917.56

1-17950-3У2

Система координат МСК 59

Обозначение характерных точек	Координаты, м	
	X	Y
1	2	3
1	506592.78	2208896.17
2	506625.31	2208918.62
3	506605.60	2208943.96
4	506569.48	2208917.56
1	506592.78	2208896.17

1-16159-3У1

Система координат МСК 59

Обозначение характерных точек	Координаты, м	
	X	Y
1	2	3
1	506571.06	2209027.19
2	506566.85	2209039.48
3	506561.43	2209036.79
4	506563.01	2209035.21

1	506571.06	2209027.19
---	-----------	------------

1-16159-3У2

Система координат МСК 59

Обозначение характерных точек	Координаты, м	
	X	Y
1	2	3
1	506561.43	2209036.79
2	506566.85	2209039.48
3	506556.70	2209069.06
4	506549.81	2209099.75
5	506503.23	2209381.27
6	506481.52	2209368.24
7	506482.69	2209353.41
8	506497.07	2209269.56
9	506501.03	2209236.35
10	506512.52	2209182.23
11	506525.29	2209075.73
12	506535.13	2209062.96
1	506561.43	2209036.79

2-3У1

Система координат МСК 59

Обозначение характерных точек	Координаты, м	
	X	Y
1	2	3
1	506569.48	2208917.56
2	506567.65	2208922.84
3	506573.18	2208964.49
4	506581.39	2209026.39
5	506588.76	2209041.15
6	506601.13	2209063.92
7	506611.94	2209077.35
8	506633.53	2209099.03
9	506656.32	2209114.10
10	506660.88	2209116.55
11	506685.64	2209130.27
12	506715.80	2209146.15
13	506721.56	2209149.29
14	506752.53	2209166.16
15	506782.00	2209182.79
16	506787.11	2209185.73
17	506813.50	2209201.81
18	506842.42	2209220.93
19	506847.43	2209224.24
20	506876.20	2209243.26

21	506904.96	2209262.31
22	506909.90	2209265.71
23	506938.31	2209285.25
24	506967.97	2209305.65
25	506971.08	2209308.21
26	506982.71	2209317.80
27	507017.51	2209346.48
28	507052.81	2209374.42
29	507058.86	2209378.88
30	507064.92	2209383.35
31	507098.27	2209408.57
32	507131.48	2209433.96
33	507143.25	2209443.58
34	507171.08	2209466.33
35	507198.93	2209489.10
36	507204.88	2209493.96
37	507217.30	2209504.11
38	507217.31	2209504.11
39	507268.04	2209533.52
40	507359.00	2209570.37
41	507365.00	2209572.73
42	507377.51	2209577.65
43	507395.36	2209584.68
44	507398.60	2209585.56
45	507410.22	2209588.73
46	507436.18	2209595.81
47	507444.02	2209597.95
48	507462.83	2209603.08
49	507490.51	2209610.63
50	507502.06	2209613.78
51	507532.63	2209622.12
52	507565.69	2209631.14
53	507585.51	2209636.55
54	507677.12	2209671.97
55	507716.02	2209697.67
56	507716.85	2209707.36
57	507716.76	2209715.39
58	507717.42	2209719.60
59	507717.41	2209721.61
60	507722.51	2209737.08
61	507716.49	2209738.67
62	507711.43	2209736.67
63	507707.82	2209725.02
64	507706.47	2209720.65
65	507706.40	2209719.09
66	507696.44	2209711.05



67	507689.57	2209704.97
68	507672.83	2209695.00
69	507601.66	2209666.62
70	507475.48	2209630.47
71	507377.95	2209598.11
72	507360.78	2209592.49
73	507331.39	2209581.18
74	507300.45	2209566.54
75	507291.68	2209574.19
76	507254.29	2209551.12
77	507156.05	2209488.78
78	507137.27	2209467.37
79	507113.60	2209446.04
80	507071.71	2209415.84
81	507053.76	2209407.29
82	507060.02	2209398.69
83	507048.04	2209389.17
84	506971.69	2209328.52
85	506937.75	2209302.76
86	506885.54	2209266.73
87	506802.38	2209212.97
88	506699.96	2209155.45
89	506681.55	2209145.65
90	506640.45	2209123.15
91	506616.62	2209105.81
92	506586.86	2209069.56
93	506572.66	2209042.38
94	506566.85	2209039.48
95	506571.06	2209027.19
96	506556.78	2208928.26
97	506553.71	2208915.25
98	506562.71	2208911.21
99	506563.81	2208913.21
100	506563.66	2208913.31
101	506567.21	2208911.07
102	506570.42	2208909.05
103	506592.78	2208896.17
1	506569.48	2208917.56

**2.5. Сведения о границах территории, применительно к которой осуществляется подготовка проекта межевания**

Система координат МСК 59

Обозначение характерных точек	Координаты, м	
	X	Y

1	2	3
1	507687.22	2209744.15
2	507704.31	2209740.96
3	507712.42	2209739.44
4	507725.69	2209736.34
5	507733.57	2209735.03
6	507750.48	2209732.21
7	507741.53	2209702.59
8	507739.89	2209683.48
9	507688.65	2209649.61
10	507593.33	2209612.77
11	507572.27	2209607.01
12	507539.22	2209598.01
13	507508.64	2209589.67
14	507497.09	2209586.52
15	507469.41	2209578.96
16	507450.58	2209573.83
17	507442.74	2209571.70
18	507416.82	2209564.62
19	507405.15	2209561.44
20	507403.22	2209560.93
21	507358.81	2209543.08
22	507357.30	2209328.78
23	507340.85	2209316.72
24	507306.72	2209291.71
25	507301.36	2209285.67
26	507285.31	2209317.65
27	507281.46	2209325.19
28	507256.86	2209308.99
29	507231.49	2209292.29
30	507235.95	2209284.96
31	507261.55	2209240.75
32	507251.08	2209228.94
33	507236.26	2209254.34
34	507223.26	2209276.61
35	507218.94	2209284.02
36	507186.30	2209262.52
37	507153.65	2209241.03
38	507158.02	2209234.02
39	507167.83	2209218.29
40	507182.19	2209195.25
41	507201.04	2209165.02
42	507196.65	2209157.88
43	507192.25	2209150.73
44	507145.41	2209225.86
45	507141.10	2209232.77

46	507105.56	2209209.37
47	507023.87	2209155.59
48	507028.55	2209148.50
49	507001.59	2209130.52
50	507019.23	2209104.51
51	507037.00	2209078.30
52	507054.77	2209052.10
53	507072.54	2209025.90
54	507067.31	2209022.97
55	507049.59	2209049.08
56	507031.88	2209075.19
57	507014.17	2209101.31
58	506996.66	2209127.24
59	506986.50	2209120.46
60	506968.17	2209108.36
61	506939.67	2209089.55
62	506956.44	2209065.13
63	506973.45	2209040.30
64	506990.46	2209015.48
65	507007.47	2208990.65
66	507002.14	2208987.91
67	506979.57	2209020.83
68	506957.01	2209053.76
69	506934.66	2209086.31
70	506907.10	2209068.72
71	506878.93	2209050.06
72	506901.15	2209018.63
73	506922.54	2208986.76
74	506941.40	2208958.43
75	506935.54	2208955.65
76	506917.32	2208983.47
77	506895.74	2209015.07
78	506874.00	2209046.78
79	506845.51	2209027.90
80	506817.01	2209009.09
81	506839.15	2208976.82
82	506860.13	2208946.19
83	506882.21	2208913.97
84	506877.66	2208909.70
85	506856.91	2208940.37
86	506834.35	2208973.30
87	506812.00	2209005.85
88	506784.28	2208988.49
89	506761.21	2208973.29
90	506783.43	2208938.98
91	506805.36	2208905.81

92	506828.06	2208871.09
93	506823.05	2208867.64
94	506800.60	2208902.63
95	506778.46	2208935.67
96	506756.13	2208969.97
97	506730.35	2208953.20
98	506697.27	2208931.62
99	506714.67	2208904.85
100	506726.59	2208886.51
101	506723.87	2208886.51
102	506719.84	2208886.19
103	506692.24	2208928.21
104	506686.62	2208924.29
105	506664.70	2208945.77
106	506641.43	2208968.28
107	506616.38	2208992.64
108	506600.81	2208982.63
109	506597.96	2208961.20
110	506597.11	2208954.81
111	506605.60	2208943.96
112	506625.31	2208918.62
113	506592.78	2208896.17
114	506567.99	2208877.82
115	506539.27	2208894.02
116	506541.58	2208916.50
117	506556.05	2209017.56
118	506561.43	2209036.79
119	506535.13	2209062.96
120	506525.29	2209075.73
121	506512.52	2209182.23
122	506501.03	2209236.35
123	506497.07	2209269.56
124	506482.69	2209353.41
125	506481.52	2209368.24
126	506503.23	2209381.27
127	506549.81	2209099.75
128	506556.70	2209069.06
129	506557.37	2209067.10
130	506565.90	2209083.42
131	506599.33	2209124.13
132	506627.05	2209144.29
133	506789.46	2209234.38
134	506871.64	2209287.51
135	506956.36	2209348.26
136	507025.73	2209403.37
137	507015.88	2209416.93

138	507058.91	2209437.45
139	507097.88	2209465.53
140	507119.44	2209484.94
141	507139.62	2209507.95
142	507241.03	2209572.30
143	507294.23	2209605.15
144	507304.54	2209596.15
145	507321.53	2209604.19
146	507352.40	2209616.04
147	507370.13	2209621.86
148	507468.10	2209654.35
149	507593.57	2209690.32
150	507661.73	2209717.50
151	507674.75	2209725.24
152	507677.83	2209727.97
153	507680.62	2209731.78
1	507687.22	2209744.15
1	506682.66	2209073.95
2	506702.30	2209044.32
3	506722.05	2209014.57
4	506742.47	2208983.80
5	506714.56	2208964.90
6	506687.25	2208946.48
7	506659.18	2208973.40
8	506632.32	2208999.24
9	506607.73	2209022.93
10	506608.09	2209023.62
11	506637.05	2209043.03
12	506647.36	2209050.00
13	506660.85	2209059.17
1	506682.66	2209073.95
1	506735.42	2209117.53
2	506756.37	2209087.03
3	506777.82	2209055.79
4	506800.76	2209022.40
5	506774.22	2209005.52
6	506747.32	2208987.11
7	506724.80	2209021.02
8	506703.53	2209053.04
9	506683.88	2209082.58
10	506708.62	2209099.36
1	506735.42	2209117.53
1	506801.61	2209153.35

2	506821.98	2209123.34
3	506842.33	2209093.30
4	506862.73	2209063.29
5	506834.22	2209044.41
6	506805.75	2209025.63
7	506785.03	2209055.83
8	506764.21	2209086.21
9	506743.54	2209116.39
10	506772.65	2209134.90
1	506801.61	2209153.35
1	506861.84	2209192.59
2	506882.27	2209162.79
3	506902.70	2209132.99
4	506923.42	2209102.86
5	506895.59	2209085.10
6	506867.73	2209066.63
7	506847.31	2209096.54
8	506827.02	2209126.57
9	506806.69	2209156.58
10	506833.39	2209173.53
1	506861.84	2209192.59
1	506924.01	2209234.23
2	506944.41	2209204.15
3	506964.82	2209174.06
4	506985.39	2209143.75
5	506975.47	2209137.14
6	506956.88	2209124.87
7	506928.41	2209106.09
8	506907.69	2209136.29
9	506887.25	2209166.11
10	506866.82	2209195.93
11	506895.41	2209215.08
1	506924.01	2209234.23
1	506984.92	2209287.23
2	507000.91	2209262.99
3	507016.90	2209238.75
4	507033.06	2209214.27
5	507048.98	2209190.15
6	507015.62	2209168.10
7	507017.53	2209165.19
8	506990.39	2209147.09
9	506969.82	2209177.37
10	506949.40	2209207.47

11	506928.99	2209237.57
12	506957.27	2209256.52
13	506952.08	2209264.40
14	506952.49	2209264.68
15	506983.00	2209285.65
1	506984.92	2209287.23
1	507067.35	2209351.09
2	507084.36	2209323.81
3	507100.82	2209297.40
4	507117.50	2209270.63
5	507133.17	2209245.50
6	507097.46	2209221.99
7	507061.54	2209198.34
8	507046.67	2209220.88
9	507029.85	2209246.37
10	507013.72	2209270.81
11	506996.69	2209296.63
12	507024.15	2209318.48
13	507031.78	2209324.24
1	507067.35	2209351.09
1	507145.30	2209410.27
2	507161.82	2209381.94
3	507178.30	2209353.71
4	507195.00	2209325.08
5	507211.38	2209297.00
6	507178.54	2209275.38
7	507145.71	2209253.76
8	507129.81	2209279.27
9	507112.90	2209306.42
10	507096.09	2209333.35
11	507079.31	2209360.26
12	507112.31	2209385.27
1	507145.30	2209410.27
1	507212.90	2209461.34
2	507227.86	2209431.65
3	507243.30	2209401.00
4	507258.92	2209369.98
5	507274.68	2209338.68
6	507249.30	2209321.97
7	507223.93	2209305.26
8	507207.32	2209333.73
9	507190.58	2209362.44
10	507173.83	2209391.13

11	507157.28	2209419.52
12	507185.10	2209440.44
1	507212.90	2209461.34

**2.6. Вид разрешенного использования образуемых земельных участков, предназначенных для размещения линейных объектов и объектов капитального строительства, проектируемых в составе линейного объекта, а также существующих земельных участков, занятых линейными объектами и объектами капитального строительства, входящими в состав линейных объектов, в соответствии с проектом планировки территории.**

Виды разрешенного использования образуемых земельных участков, предназначенных для размещения линейного объекта указаны в таблице 1 настоящего раздела.

Размещение объектов капитального строительства в составе линейного объекта проектом межевания территории не предусмотрено.

Существующие земельные участки, занятые линейными объектами и объектами капитального строительства, входящими в состав линейных объектов, в соответствии с проектом планировки территории отсутствуют.